

8	9	10	11
19	20		

土砂災害凡例  
Sediment disaster information

- 土石流・急傾斜地  
Debris flow and steep area
- 土砂災害警戒区域  
Dangerous area of sediment disaster
- 土砂災害特別警戒区域  
Special restrained area of sediment disaster

- 土石流危険渓流  
Dangerous area of debris flow
- 急傾斜危険エリア  
Steep and dangerous area
- 地すべり被害想定区域  
Predicted damage reachable area of landslide

洪水浸水想定凡例  
Estimated flood depth information

- 0.5m未満  
Less than 0.5m
- 0.5～3.0m未満  
0.5 - less than 3.0m
- 3.0～5.0m未満  
3.0 - less than 5.0m
- 5.0m以上  
5.0m or more
- 平成28年台風10号の氾濫被害エリア  
Inundation area caused by Typhoon Lionrock 2016

津波浸水想定凡例  
Predicted inundation area of tsunami

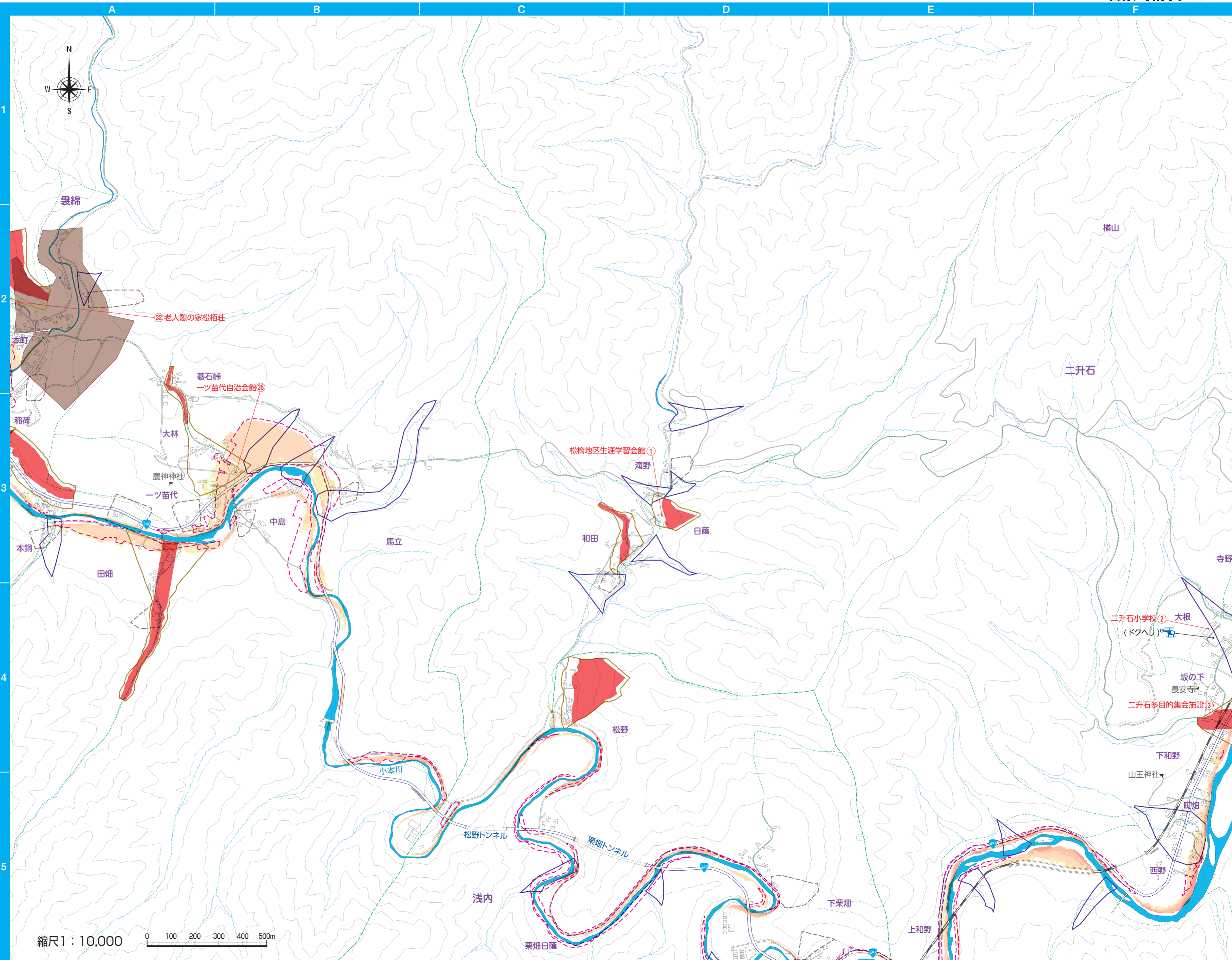
- 津波危険エリア  
Dangerous area of tsunami

避難場所凡例  
Shelter information

- ①(赤で表示)  
指定緊急避難場所等  
Shelter and evacuation site
  - ②(青で表示)  
津波指定緊急避難場所  
Emergency evacuation site of tsunami
- ※洪水災害や土砂災害など、災害ごとに緊急避難する場所を家族で相談し、避難ルートを地図に記入しましょう。  
避難所の詳細については65ページをご覧ください。

その他凡例・記号  
Other information

- 雨量計  
Rain gauge
- ヘリポート  
Heliport
- 防災行政無線  
Disaster prevention public speaker



縮尺1:10,000