

9	13
10	11
20	21



土砂災害凡例
Sediment disaster information

土石流・急傾斜地
Debris flow and steep area

土砂災害警戒区域
Dangerous area of sediment disaster

土砂災害特別警戒区域
Special restrained area of sediment disaster

土石流危険渓流
Dangerous area of debris flow

急傾斜危険エリア
Steep and dangerous area

地すべり被害想定区域
Predicted damage reachable area of landslide

洪水浸水想定凡例
Estimated flood depth information

0.5m未満
Less than 0.5m

0.5～3.0m未満
0.5 - less than 3.0m

3.0～5.0m未満
3.0 - less than 5.0m

5.0m以上
5.0m or more

平成28年台風10号の氾濫被害エリア
Inundation area caused by Typhoon Lionrock 2016

津波浸水想定凡例
Predicted inundation area of tsunami

津波危険エリア
Dangerous area of tsunami

避難場所凡例
Shelter information

①(赤で表示)
指定緊急避難場所等
Shelter and evacuation site

①(青で表示)
津波指定緊急避難場所
Emergency evacuation site of tsunami

※洪水災害や土砂災害など、災害ごとに緊急避難する場所を家族で相談し、避難ルートを地図に記入しましょう。

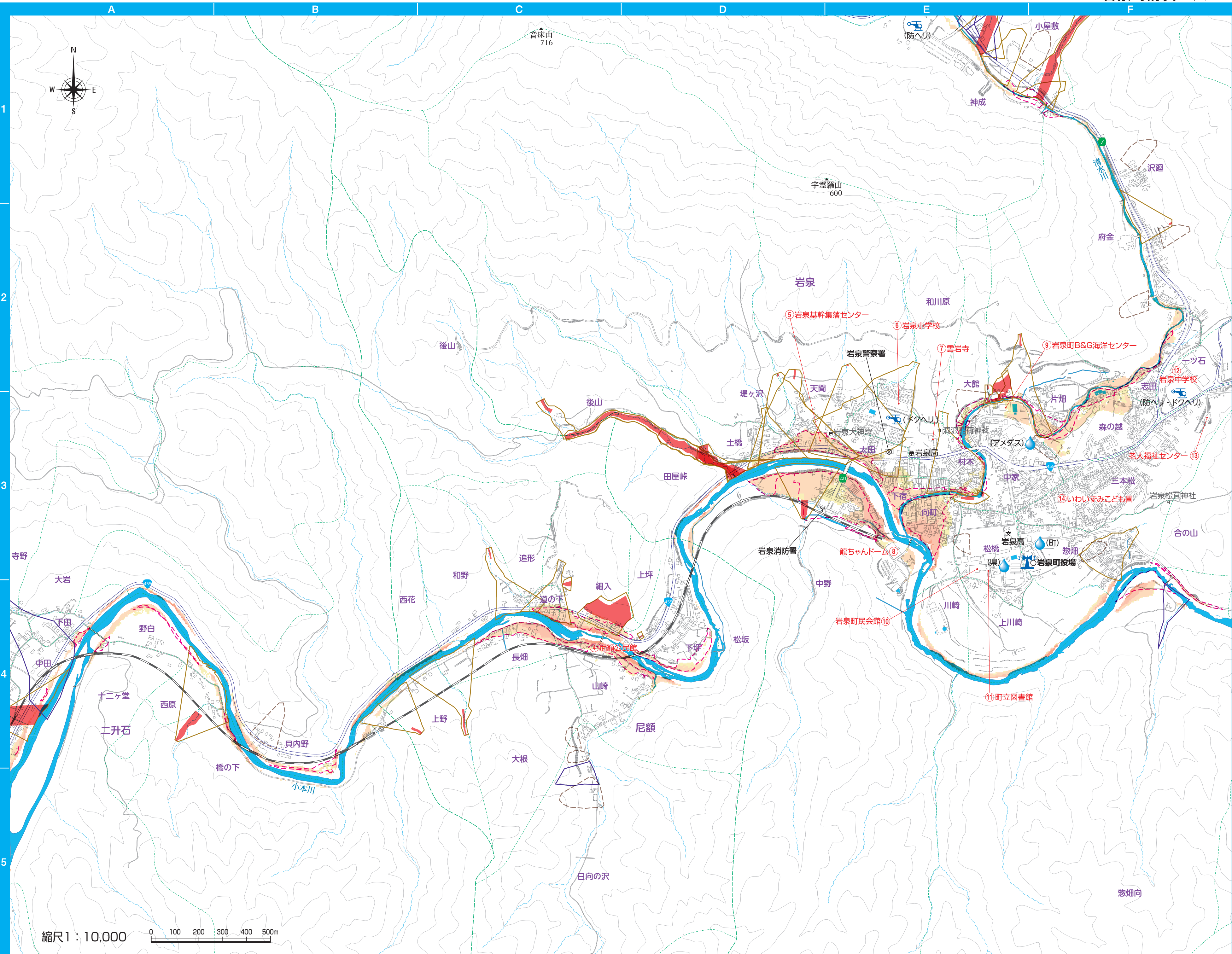
避難所の詳細については65ページをご覧ください。

その他凡例・記号
Other information

雨量計
Rain gauge

ヘリポート
Heliport

防災行政無線
Disaster prevention public speaker



縮尺1:10,000

