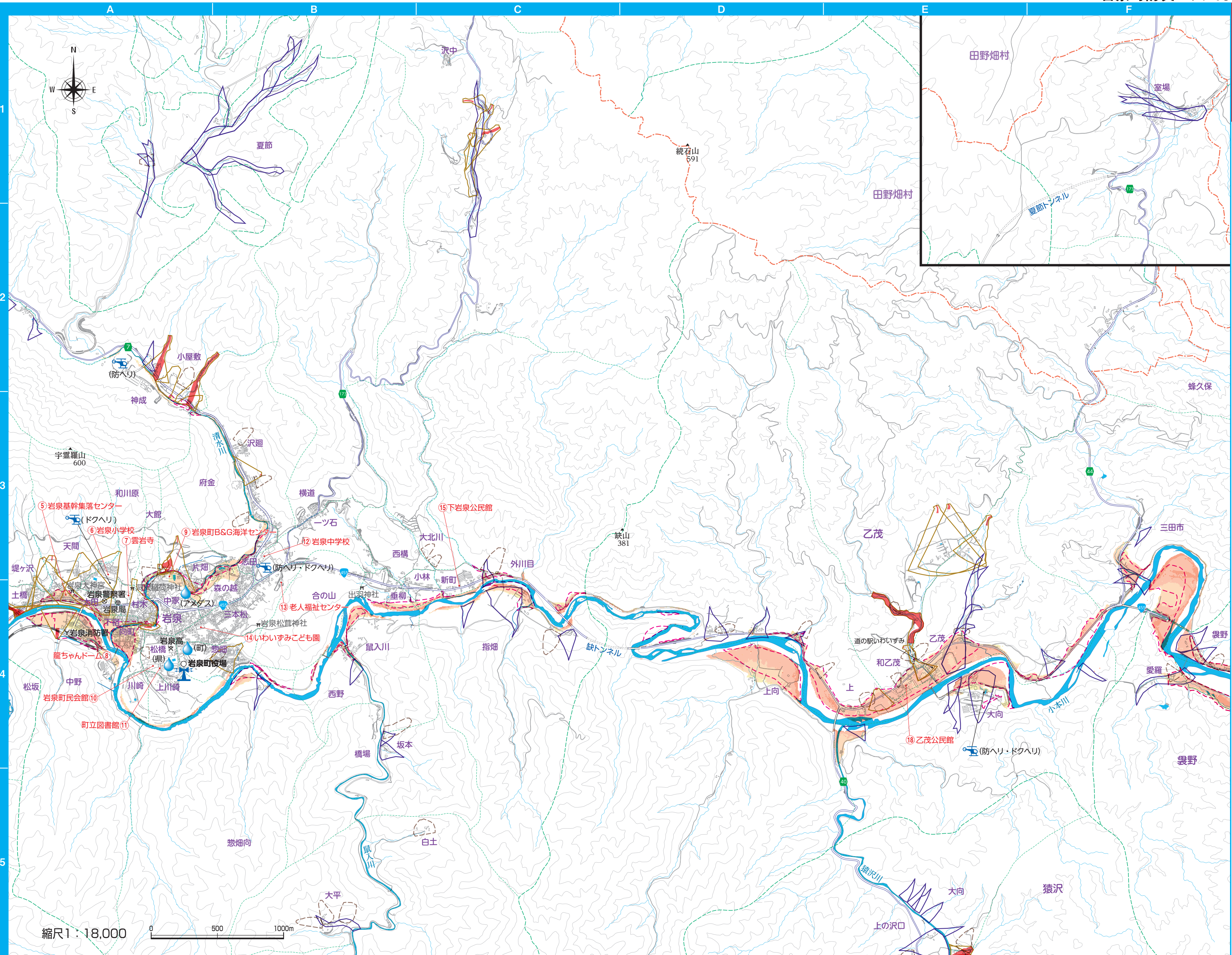


9	13	14
21		
土砂災害凡例 Sediment disaster information		
土石流・急傾斜地 Debris flow and steep area		
土砂災害警戒区域 Dangerous area of sediment disaster		
土砂災害特別警戒区域 Special restrained area of sediment disaster		
土石流危険渓流 Dangerous area of debris flow		
急傾斜危険エリア Steep and dangerous area		
地すべり被害想定区域 Predicted damage reachable area of landslide		
洪水浸水想定凡例 Estimated flood depth information		
0.5m未満 Less than 0.5m		
0.5～3.0m未満 0.5 - less than 3.0m		
3.0～5.0m未満 3.0 - less than 5.0m		
5.0m以上 5.0m or more		
平成28年台風10号の 氾濫被害エリア Inundation area caused by Typhoon Lionrock 2016		
津波浸水想定凡例 Predicted inundation area of tsunami		
津波危険エリア Dangerous area of tsunami		
避難場所凡例 Shelter information		
①(赤で表示) 指定緊急避難場所等 Shelter and evacuation site		
②(青で表示) 津波指定緊急避難場所 Emergency evacuation site of tsunami		
※洪水災害や土砂災害など、災害ごとに緊急避難する場所を家族で相談し、避難ルートを図面に記入しましょう。 避難所の詳細については65ページをご覧ください。		
その他凡例・記号 Other information		
雨量計 Rain gauge		
ヘリポート Heliport		
防災行政無線 Disaster prevention public speaker		



縮尺1:18,000

0 500 1000m