

16. 行政・選挙

1 歴代町長、副町長（助役）、収入役、教育長

○ 町長

順位	氏名	就任年月日	退任年月日	在職期間
職務執行者	工藤市助	昭和31. 9. 30	昭和31. 11. 10	2か月
初代	工藤市助	昭和31. 11. 18	昭和35. 11. 17	4年
二代	工藤市助	昭和35. 11. 18	昭和39. 11. 17	4年
三代	工藤市助	昭和39. 11. 18	昭和43. 11. 17	4年
四代	工藤市助	昭和43. 11. 18	昭和47. 4. 5	3年5か月
五代	山下軍治	昭和47. 5. 21	昭和51. 5. 20	4年
六代	山下軍治	昭和51. 5. 21	昭和55. 5. 20	4年
七代	八重樫協二	昭和55. 5. 21	昭和59. 5. 20	4年
八代	八重樫協二	昭和59. 5. 21	昭和63. 5. 20	4年
九代	八重樫協二	昭和63. 5. 21	平成4. 5. 20	4年
十代	八重樫協二	平成4. 5. 21	平成8. 5. 20	4年
十一代	八重樫協二	平成8. 5. 21	平成11. 11. 19	3年7か月
十二代	伊達勝身	平成11. 12. 26	平成15. 12. 25	4年
十三代	伊達勝身	平成15. 12. 26	平成19. 12. 25	4年
十四代	伊達勝身	平成19. 12. 26	平成23. 12. 25	4年
十五代	伊達勝身	平成23. 12. 26	平成27. 12. 25	4年
十六代	伊達勝身	平成27. 12. 26	平成29. 12. 8	1年11か月
十七代	中居健一	平成30. 1. 28	～在職中	

○ 副町長（平成19年3月までは助役）

順位	氏名	就任年月日	退任年月日	在職期間
職務代理者	畠山利七郎	昭和31. 9. 30	昭和31. 12. 5	3か月
初代	畠山利七郎	昭和31. 12. 6	昭和35. 12. 5	4年
二代	畠山利七郎	昭和35. 12. 6	昭和39. 12. 5	4年
三代	八重樫良雄	昭和40. 6. 25	昭和44. 6. 24	4年
四代	八重樫良雄	昭和44. 6. 25	昭和47. 5. 21	2年11か月
五代	箱石市兵衛	昭和47. 12. 21	昭和51. 12. 20	4年
六代	佐々木清三郎	昭和52. 2. 1	昭和56. 1. 31	4年
七代	福井弘	昭和56. 4. 1	昭和58. 3. 21	2年
八代	渡辺勲	昭和58. 4. 1	昭和61. 3. 31	3年
九代	内舘武夫	昭和61. 4. 1	平成1. 1. 12	3年8か月
十代	川戸栄	平成2. 7. 1	平成6. 3. 31	4年
〃	八重樫英樹	平成4. 7. 1	平成8. 6. 30	4年
十一代	川戸栄	平成6. 4. 1	平成9. 8. 31	3年5か月
十二代	山下昭三	平成9. 10. 1	平成12. 4. 30	2年7か月
十三代	佐々木和延	平成12. 7. 14	平成15. 3. 31	2年9か月
十四代	日向恭之	平成16. 1. 1	平成19. 12. 31	4年
十五代	橋場覚	平成21. 4. 1	平成25. 3. 31	4年
十六代	橋場覚	平成25. 4. 1	平成27. 3. 31	2年
十七代	中居健一	平成27. 4. 1	平成30. 1. 16	2年9か月
十八代	山崎重信	平成30. 4. 1	～在職中	
〃	末村祐子	平成30. 4. 1	～在職中	

※平成20年1月1日～不在期間あり

○ 収入役

順位	氏名	就任年月日	退任年月日	在職期間
職務執行者	八重樫 良 雄	昭和 31. 9. 30	昭和 31. 12. 5	3か月
初 代	八重樫 良 雄	昭和 31. 12. 6	昭和 35. 12. 5	4年
二 代	八重樫 良 雄	昭和 35. 12. 6	昭和 39. 12. 5	4年
三 代	八重樫 良 雄	昭和 39. 12. 6	昭和 40. 6. 25	7か月
四 代	竹 田 真一郎	昭和 40. 6. 25	昭和 44. 6. 24	4年
五 代	竹 田 真一郎	昭和 44. 6. 25	昭和 48. 6. 24	4年
六 代	八重樫 公 二	昭和 48. 7. 16	昭和 52. 7. 15	4年
七 代	八重樫 公 二	昭和 52. 7. 16	昭和 55. 5. 31	2年 11か月
八 代	立 花 金次郎	昭和 55. 12. 1	昭和 59. 11. 30	4年
九 代	立 花 金次郎	昭和 59. 12. 1	昭和 63. 11. 30	4年
十 代	八重樫 英 樹	平成 1. 4. 2	平成 4. 6. 30	3年 3か月
十二代	鈴 木 清	平成 10. 4. 1	平成 14. 3. 31	4年
十三代	鈴 木 清	平成 14. 4. 1	平成 16. 3. 31	2年
十四代	日 向 恭 之	平成 16. 7. 1	平成 19. 3. 31	3年 9か月 (兼任)

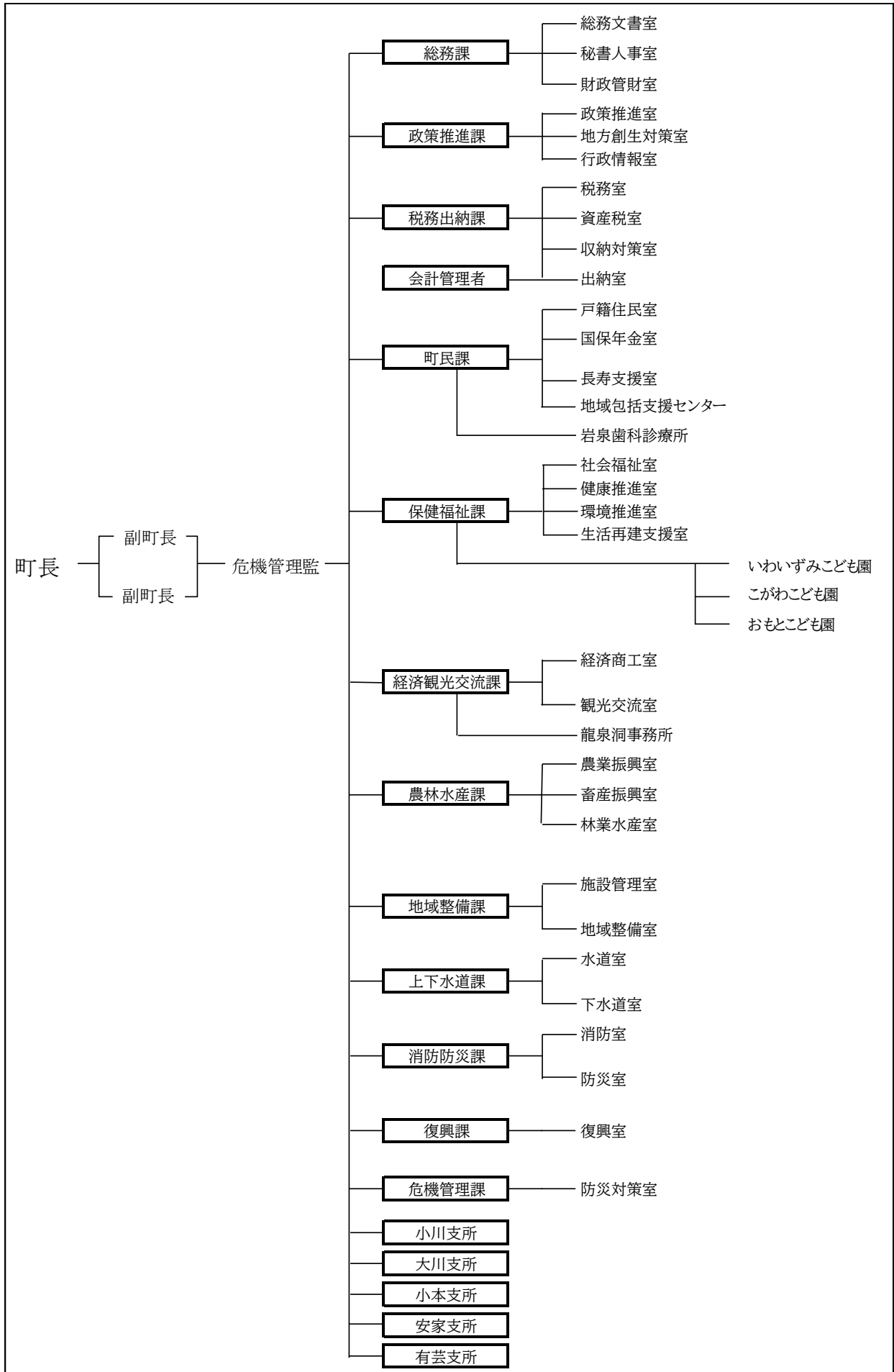
※平成 19 年 4 月以降は収入役を設置せず。(条例により収入役廃止)

○ 教育長

順位	氏名	就任年月日	退任年月日	在職期間
初 代	和 山 浩二郎	昭和 31. 12. 5	昭和 33. 12. 4	2年
二 代	中 村 勇 平	昭和 35. 12. 20	昭和 39. 12. 4	4年
三 代	中 村 勇 平	昭和 39. 12. 5	昭和 43. 12. 4	4年
四 代	佐々木 祐次郎	昭和 43. 12. 5	昭和 47. 12. 4	4年
五 代	八重樫 忠	昭和 47. 12. 26	昭和 49. 3. 31	1年 4か月
六 代	佐々木 進	昭和 49. 5. 1	昭和 51. 12. 20	2年 8か月
七 代	佐々木 進	昭和 51. 12. 21	昭和 55. 4. 30	3年 5か月
八 代	高 坂 繁 雄	昭和 55. 7. 5	昭和 55. 12. 20	6か月
九 代	高 坂 繁 雄	昭和 55. 12. 21	昭和 59. 12. 20	4年
十 代	高 坂 繁 雄	昭和 59. 12. 21	昭和 63. 12. 20	4年
十一代	山 本 詔 夫	平成 1. 4. 1	平成 4. 3. 31	3年
十二代	内 村 利 裕	平成 4. 4. 1	平成 8. 3. 31	4年
十三代	内 村 利 裕	平成 9. 4. 1	平成 13. 3. 31	4年
十四代	鳥 羽 彊	平成 13. 4. 1	平成 17. 3. 31	4年
十五代	下 川 克 彦	平成 17. 4. 1	平成 21. 3. 31	4年
十六代	下 川 克 彦	平成 21. 4. 1	平成 23. 3. 31	2年
十七代	三 上 潤	平成 23. 4. 1	～ 在職中	

資料：総務課、教育委員会

2 行政組織機構図



議 会 — 事 務 局

選挙管理委員会 — 事 務 局

監 査 委 員

農 業 委 員 会 — 事 務 局

教 育 長

学 校 教 育 室

教 育 指 導 室

社 会 教 育 室

小 学 校

中 学 校

学 校 給 食 共 同 調 理 場

町 立 図 書 館

岩 泉 町 民 会 館

岩 泉 町 B & G 海 洋 セ ン タ ー

岩 泉 町 歴 史 民 俗 資 料 館

議 会 機 関

議 会

総 常
任 委
員 会
務 会

産 常
任 委
員 会
業 会

広 常
報 任
委 員
会
広 聴 会

事 務 局

3 町職員数

各年4月1日現在

年 度	職 員 数				職員1人当たりの人口
	総数	一般行政職	医療技術職	技能労務職	
H26	180	158	12	10	58
H27	183	161	13	9	56
H28	188	168	13	7	53
H29	196	176	13	7	50
H30	201	184	12	5	47

資料：総務課

4 町議会開催状況

年 次	定 例 会				臨 時				全員協議会	
	開催回数	日 数			開催回数	日 数				
		実質審議日数	本会議	委員会		実質審議日数	本会議	委員会	回数	日数
H26	4	17	11	6	7	7	7	—	4	4
H27	4	17	11	6	5	5	5	—	5	5
H28	4	17	12	5	4	4	4	—	6	6
H29	4	17	11	6	8	8	8	—	5	5
H30	4	17	11	5	3	3	3	—	4	4

資料：議会事務局

5 議案議決状況

年 次	議案件数			原案可決	修正可決	否 決	継続審査	審議未了	撤 回
	計	本会議	委員会付託						
H26	130	74	56	130	—	—	—	—	—
H27	117	46	71	117	—	—	—	—	—
H28	99	51	48	99	—	—	—	—	—
H29	153	96	57	153	—	—	—	—	—
H30	133	72	61	133	—	—	—	—	—

年 次	請願・陳情件数			採 択	不採択	継続審査	審議未了	取り下げ
	計	本会議	委員会付託					
H26	11	—	11	5	4	—	2	—
H27	7	—	7	3	4	—	—	—
H28	1	—	1	1	—	—	—	—
H29	5	—	5	4	—	—	1	—
H30	4	—	4	3	1	—	—	—

資料：議会事務局

6 歴代町議会議長、副議長

○議長

順位	氏名	就任年月日	退任年月日	在職期間
初代	大家 藤右衛門	昭和31. 12. 3	昭和32. 4. 20	5か月
二代	早野 隆三	昭和32. 5. 7	昭和36. 4. 30	4年
三代	八重樫 協二	昭和36. 5. 4	昭和38. 3. 1	1年11か月
四代	加藤 実	昭和38. 3. 26	昭和39. 5. 26	1年3か月
五代	立花 金次郎	昭和39. 6. 1	昭和40. 4. 30	11か月
六代	立花 金次郎	昭和40. 5. 12	昭和44. 4. 30	4年
七代	立花 金次郎	昭和44. 5. 2	昭和48. 4. 30	4年
八代	早野 隆三	昭和48. 5. 4	昭和52. 4. 30	4年
九代	玉澤 安太郎	昭和52. 5. 9	昭和55. 6. 30	3年1か月
十代	金澤 勘兵衛	昭和55. 7. 10	昭和56. 4. 30	9か月
十一代	金澤 勘兵衛	昭和56. 5. 8	昭和58. 3. 12	1年11か月
十二代	青木 久雄	昭和58. 3. 12	昭和60. 4. 30	2年2か月
十三代	箱石 藤右衛門	昭和60. 5. 9	平成1. 4. 30	4年
十四代	箱石 藤右衛門	平成1. 5. 8	平成2. 8. 28	1年3か月
十五代	三田地 吉三郎	平成2. 8. 28	平成5. 4. 30	2年8か月
十六代	有原 進	平成5. 5. 10	平成8. 4. 22	3年
十七代	玉澤 文助	平成8. 5. 29	平成9. 4. 30	1年
十八代	岩本 光雄	平成9. 5. 7	平成11. 8. 19	2年4か月
十九代	昆 忠泰	平成11. 8. 19	平成13. 4. 30	1年9か月
二十代	昆 忠泰	平成13. 5. 8	平成17. 4. 30	4年
二十一代	昆 忠泰	平成17. 5. 9	平成21. 4. 30	4年
二十二代	昆 忠泰	平成21. 5. 8	平成25. 4. 30	4年
二十三代	加藤 久民	平成25. 5. 10	平成29. 4. 30	4年
二十四代	加藤 久民	平成29. 5. 10	～在職中	

○副議長

順位	氏名	就任年月日	退任年月日	在職期間
初代	伊達 源太郎	昭和31. 12. 3	昭和32. 4. 20	5か月
二代	北畑 森五郎	昭和32. 5. 7	昭和34. 12. 17	2年8か月
三代	加藤 久弥	昭和34. 12. 17	昭和36. 4. 30	1年5か月
四代	立花 金次郎	昭和36. 5. 4	昭和39. 5. 31	3年1か月
五代	田鎖 末之助	昭和39. 6. 1	昭和40. 2. 13	9か月
六代	箱石 八郎	昭和40. 2. 23	昭和40. 4. 30	3か月
七代	箱石 八郎	昭和40. 5. 12	昭和44. 4. 30	4年
八代	箱石 八郎	昭和44. 5. 2	昭和48. 4. 30	4年
九代	金澤 勘兵衛	昭和48. 5. 4	昭和52. 4. 30	4年
十代	金澤 勘兵衛	昭和52. 5. 9	昭和55. 7. 10	3年2か月
十一代	佐々木 定志	昭和55. 7. 10	昭和56. 4. 30	9か月
十二代	三田地 吉三郎	昭和56. 5. 8	昭和60. 4. 30	4年
十三代	青木 久雄	昭和60. 5. 9	平成1. 4. 30	4年
十四代	中村 寛得	平成1. 5. 8	平成3. 6. 27	2年1か月
十五代	武田 忠治	平成3. 8. 9	平成5. 4. 30	1年8か月
十六代	玉澤 文助	平成5. 5. 10	平成8. 5. 29	3年1か月
十七代	岩本 光雄	平成8. 5. 29	平成9. 4. 30	1年
十八代	昆 忠泰	平成9. 5. 7	平成11. 8. 19	2年4か月
十九代	小松原 進	平成11. 8. 19	平成13. 4. 30	1年9か月
二十代	三上 軍志	平成13. 5. 8	平成17. 4. 30	4年
二十一代	畠山 直人	平成17. 5. 9	平成21. 4. 30	4年
二十二代	遠藤 幸夫	平成21. 5. 8	平成25. 4. 30	4年
二十三代	三田地 泰正	平成25. 5. 10	平成29. 4. 30	4年
二十四代	野館 泰喜	平成29. 5. 10	～在職中	

資料：議会事務局

7 選挙種類別投票状況

単位：人、%

執行年月日	区分 選挙の種類	当日の有権者数			投票者数			投票率		
		男	女	計	男	女	計	男	女	計
平成 26 年5月 22 日	小本川土地改良区総代選挙	無	投	票						
平成 26 年7月 6 日	岩泉町農業委員会委員選挙	無	投	票						
平成 26 年12月 14 日	衆議院議員総選挙 (小選挙区)	4,269	4,633	8,902	2,638	2,597	5,235	61.79	56.05	58.81
平成 26 年12月 14 日	衆議院議員総選挙 (比例代表)	4,269	4,633	8,902	2,638	2,597	5,235	61.79	56.05	58.81
平成 26 年12月 14 日	最高裁判所裁判官国民 審査	4,264	4,631	8,895	2,602	2,555	5,157	61.02	55.17	57.98
平成 27 年9月 6 日	岩手県知事選挙	無	投	票						
平成 27 年9月 6 日	岩手県議会議員選挙	4,202	4,525	8,727	2,717	2,850	5,567	64.66	62.98	63.79
平成 27 年11月 29 日	岩泉町長選挙	無	投	票						
平成 27 年11月 29 日	岩泉町議会議員補欠選 挙	4,179	4,501	8,680	1,934	2,069	4,003	46.28	45.97	46.12
平成 28 年7月 10 日	参議院議員通常選挙 (選挙区)	4,240	4,566	8,806	2,494	2,478	4,972	58.82	54.27	56.46
平成 28 年7月 10 日	参議院議員通常選挙 (比例区)	4,240	4,566	8,806	2,492	2,477	4,969	58.77	54.25	56.43
平成 29 年4月 23 日	岩泉町議会議員一般選 挙	4,087	4,393	8,480	3,077	3,252	6,329	75.29	74.03	74.63
平成 29 年10月 22 日	衆議院議員総選挙 (小選挙区)	4,126	4,389	8,515	2,596	2,575	5,171	62.92	58.67	60.73
平成 29 年10月 22 日	衆議院議員総選挙 (比例代表)	4,126	4,389	8,515	2,596	2,575	5,171	62.92	58.67	60.73
平成 29 年10月 22 日	最高裁判所裁判官国民 審査	4,121	4,388	8,509	2,593	2,571	5,164	62.92	58.59	60.69
平成 30 年1月 28 日	岩泉町長選挙	無	投	票						
平成 30 年5月 24 日	小本川土地改良区総代 選挙	無	投	票						

8 投票区別内訳

平成30年12月1日現在

投票区別	主な行政区	男	女	計	投票区別	主な行政区	男	女	計
岩泉町					岩泉町				
第1	三本松	911	1,059	1,970	23	浅内	99	100	199
2	松橋	31	28	59	24	小成	71	74	145
3	二升石	111	120	231	25	茂師	40	39	79
4	尼額	129	117	246	26	小本一	50	50	100
5	月出	37	37	74	27	中野一	248	297	545
6	南沢廻	280	276	556	28	中島	85	74	159
7	下岩泉	71	72	143	29	中里	37	43	80
8	乙茂	51	54	105	30	襲野一	49	53	102
9	猿沢	22	29	51	31	大牛内	102	101	203
10	鼠入川	24	17	41	32	坂本	25	18	43
11	沢中	17	21	38	33	大平	38	25	63
12	中倉	11	14	25	34	日蔭	118	116	234
13	門町	365	402	767	35	川口	44	39	83
14	襲綿	257	270	527	36	高須賀	13	16	29
15	中沢	96	105	201	37	松ヶ沢	18	19	37
16	国境	97	98	195	38	江川	22	18	40
17	三田貝	53	47	100	39	上有芸	32	36	68
18	田山	6	8	14	40	鼠入	22	14	36
19	下町	173	154	327	41	鼠入甲地	8	7	15
20	種倉	29	34	63	42	栃の木	31	35	66
21	中居村	104	104	208	43	肘葛	25	23	48
22	権現	8	11	19	計		4,060	4,274	8,334

資料：岩泉町選挙管理委員会