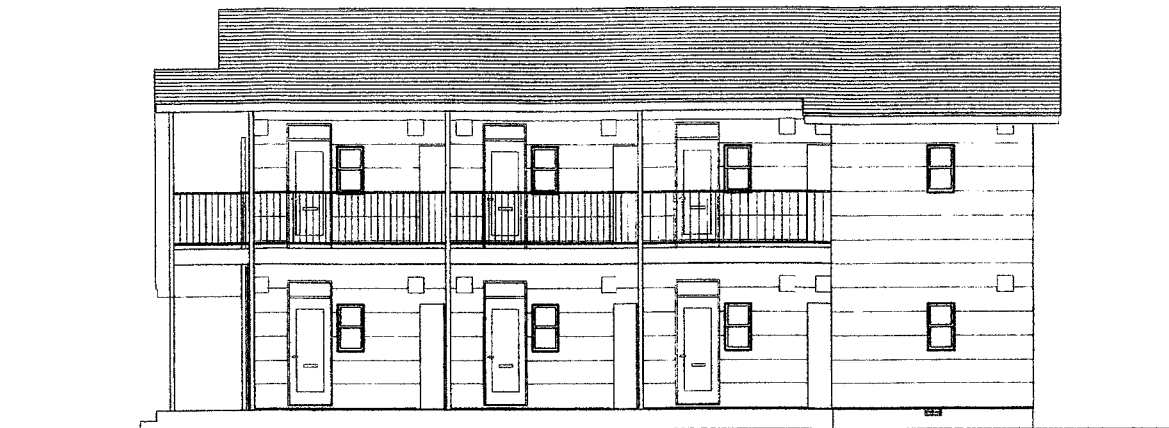


# うぐいす荘

# 入居者募集



立面図

## 家賃

1-1号室  
~ 32,000 円/月

1-3号室

2-1号室  
~ 35,000 円/月

2-3号室

2-5号室 38,000 円/月  
1~5号室 37,000 円/月

その他 礼金 1ヶ月

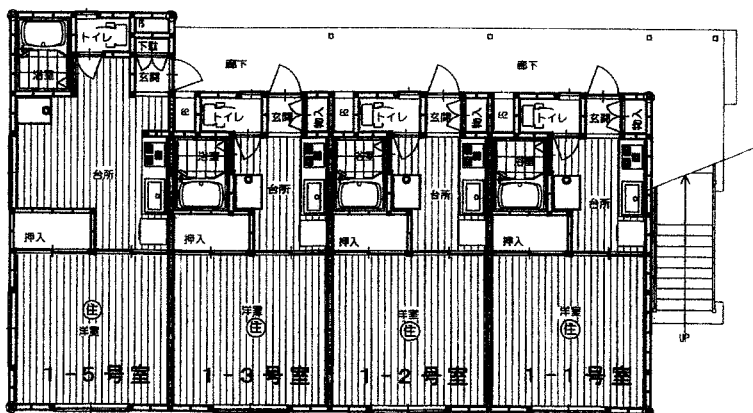
※ 敷金は設定しませんが退室時協議のうえ補修代を請求する場合があります。

駐車料金については、家主と相談の上

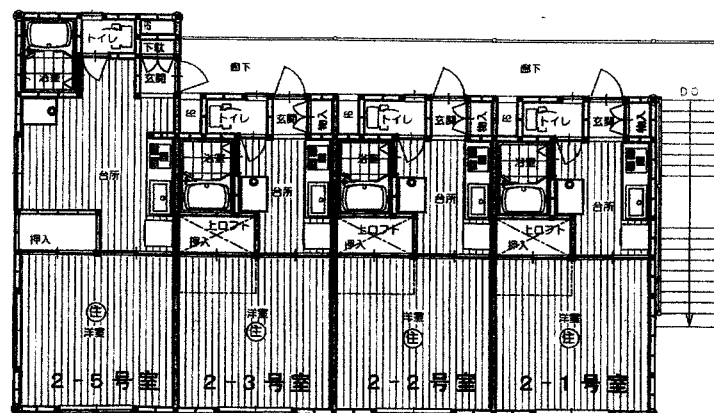
## 連絡先

家主 加藤久氏

0194~28~2840  
090~9437~1971



1階平面図



2階平面図