


外灯 詳細図 (1/60)

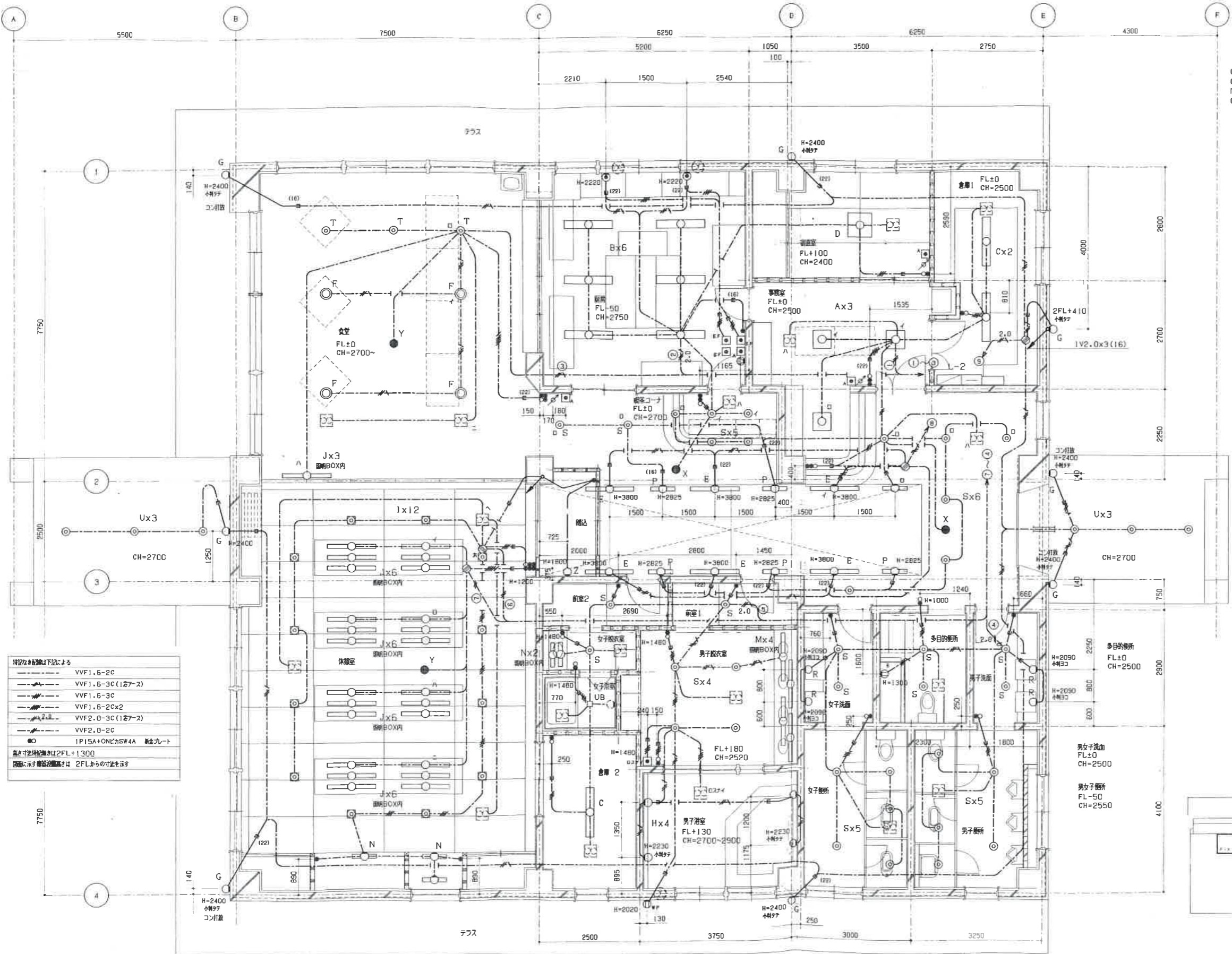
A	CVT200	《FEPB0》電灯	キュービクル-LM-1
	CVT150	《FEPB0》動力	キュービクル-LM-1
	CVT150, E3B	《FEPB0》動力	キュービクル-水素制御盤
	CVV2-2C	《FEP50》キュービクル警報	キュービクル-センタ施設警報盤
B	CVV2-2C	《FEP50》水素警報	警報水素-センタ施設警報盤
	CPEVSD.65-3P	TEL	警報水素-センタ施設警報子機
	CPEVSD.65-10P	TEL	3階-センタ施設警報子機
	STC-FB	《FEPB0》TV	3階-センタ施設警報子機
C	CPEVSD.65-10P	TEL	コナー-センタ施設警報子機
	STC-FB	《FEP30》TV	コナー-センタ施設警報子機
D	CVV2-2C	《FEP50》水素警報	警報水素-センタ施設警報盤
	CPEVSD.65-3P	《FEPB0》TEL	警報水素-センタ施設警報子機
E	CPEVSD.65-5P	TEL	サニタリ-センタ施設警報子機
	CPEVSD.2-3P	受付電話	サニタリ-センタ施設警報子機
	CPEVSD.2-3P	《FEP50》警報機, ガス警報機	サニタリ-センタ施設警報子機
F	CVT200	(FEPB0) 電灯	キュービクル-LM-1
	CVT150	(FEPB0) 動力	キュービクル-LM-1
	CVT150, E3B	(FEPB0) 動力	キュービクル-水素制御盤
	CVV2-2C	キュービクル警報	キュービクル-センタ施設警報盤
	CVV2-2C	水素警報	警報水素-センタ施設警報盤
	CPEVSD.2-3P	警報機, ガス警報機	サニタリ-センタ施設警報子機
	CPEVSD.65-3P	TEL	警報水素-センタ施設警報子機
	CPEVSD.65-10P	TEL	コナー-センタ施設警報子機
	CPEVSD.65-5P	TEL	サニタリ-センタ施設警報子機
	CPEVSD.2-3P	受付電話	サニタリ-センタ施設警報子機
	STC-FB	(FEPB0) TV	コナー-センタ施設警報子機
	警報機	(FEP50) 予備	工務機-センタ施設警報子機
	予備	(FEPB0)	
G	CVT200	(FEPB0) 電灯	キュービクル-LM-1
	CVT150, E22	(FEPB0) 動力	キュービクル-LM-1
	CV5.5-3C×2	中央広場コンセント	LM-1-中央広場コンセント
	CV5.5-3C	中央広場分箱	LM-1-中央広場分箱
	CV3.5-3C	(FEPB0) 受付	LM-1-受取分箱
H	警報機	(FEP50) 予備	工務機-センタ施設警報子機
	CPEVSD.65-10P	TEL	コナー-センタ施設警報子機
	CPEVSD.2-20P	(FEP50) TEL	サニタリ-センタ施設警報子機
	CVV2-2C	キュービクル警報	キュービクル-センタ施設警報盤
	CVV2-2C	水素警報	警報水素-センタ施設警報盤
	CPEVSD.2-3P	警報機, ガス警報機	サニタリ-センタ施設警報子機
	STC-FB	(FEP50) TV	コナー-センタ施設警報子機
I	CVT150, E22	(FEPB0) 動力	キュービクル-水素制御盤

J	CV5.5-3C×2	中央広場コンセント	LM-1-中央広場コンセント
	CV5.5-3C	(FEP50) 中央広場分箱	LM-1-中央広場分箱
		(FEPB0) 予備	
		(FEPB0) 予備	
K	CV14-3C×2, CV14-4C×2	(FEPB0) 動力	水素制御盤-水素ポンプ
	CV14-3C×2, CV14-4C×2	動力	水素制御盤-水素ポンプ
	CVB-4C	(FEPB0) 動力	水素制御盤-水素ポンプ
	CVV2-5C×2	制御	水素制御盤-水素ポンプ
	CVV2-3C×3	制御	水素制御盤-水素ポンプ
	CVVSD.25-3C	(FEPB0) 警報機	水素制御盤-警報機
L	CV14-3C, CV14-4C	(FEP100) 動力	水素制御盤-水素ポンプ
	CV14-3C, CV14-4C	(FEP100) 動力	水素制御盤-水素ポンプ
	CV14-3C, CV14-4C	(FEP100) 動力	水素制御盤-水素ポンプ
	CV14-3C, CV14-4C	(FEP100) 動力	水素制御盤-水素ポンプ
	CVB-4C	(FEP50) 動力	水素制御盤-水素ポンプ
	CVV2-7C×2	(FEP100) 制御	水素制御盤-水素ポンプ
	CVV2-3C×2	(FEP50) 制御	水素制御盤-水素ポンプ
	CVVSD.25-2C	(FEP30) 警報機	水素制御盤-警報機
	CV5.5-3C×2	(FEP50) コンセント	LM-1-中央広場コンセント
	CV5.5-3C	(FEP30) 水素	LM-1-中央広場分箱
		(FEP30) 予備	
M		(FEPB0) 予備	
		(FEPB0) 予備	
N	CV14-3C	(FEP30) 水素ポンプ	LM-1-水素ポンプ
	CVV2-3C	(FEP30) 水素ポンプ	LM-1-水素ポンプ
		(FEP50) 予備	
O	CV14-3C	(FEP30) 水素	LM-1-水素
P	CV14-3C	(FEP30) 水素ポンプ	LM-1-水素ポンプ
	CVV2-3C	(FEP30) 水素ポンプ	LM-1-水素ポンプ
		(FEP50) 予備	
		(FEPB0) 予備	
		(FEPB0) 予備	
Q	CV14-3C	(FEP30) 水素ポンプ	LM-1-水素ポンプ
	CVV2-3C	(FEP30) 水素ポンプ	LM-1-水素ポンプ
R		(FEP50) 予備	
		(FEPB0) 予備	
		(FEPB0) 予備	
S	CV14-3C	(FEP30) 水素	LM-1-水素

訂正	凡 日	凡 日

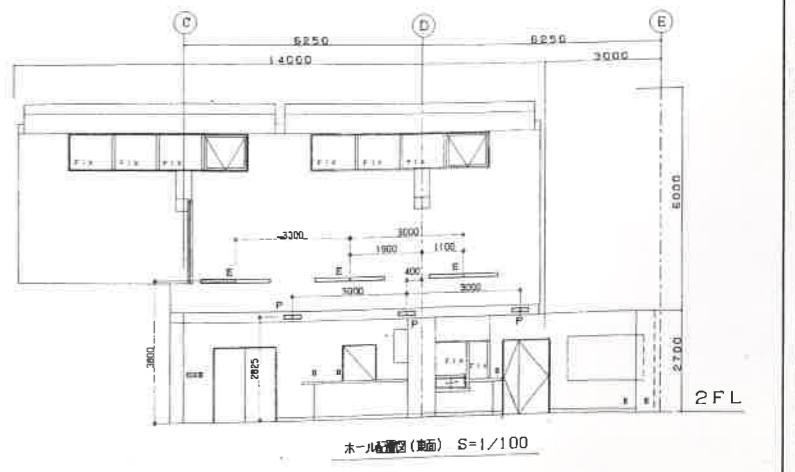
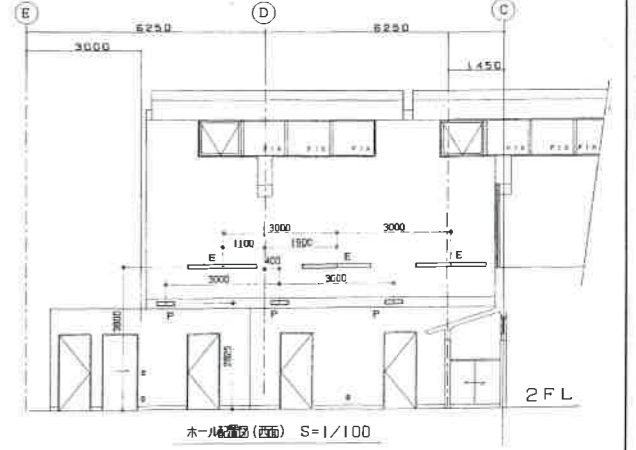
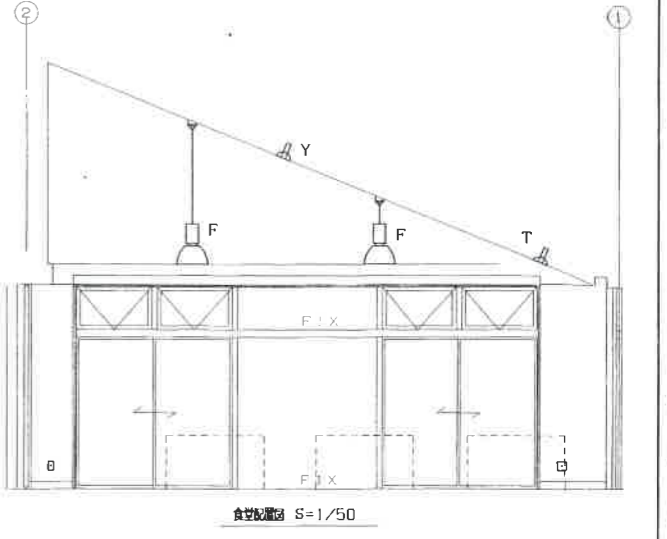
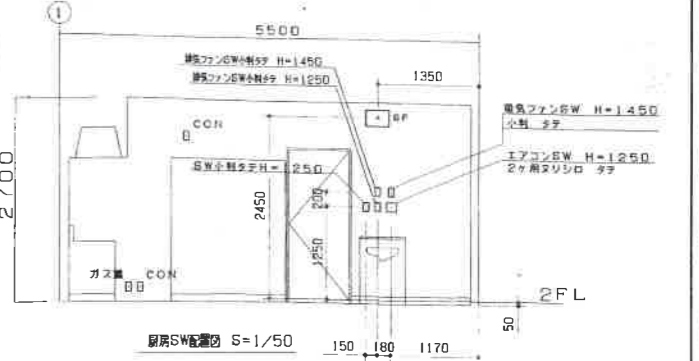

岩館電気株式会社
 盛岡市長田町23番7号 TEL (019) 651-6666
 FAX (019) 654-5802

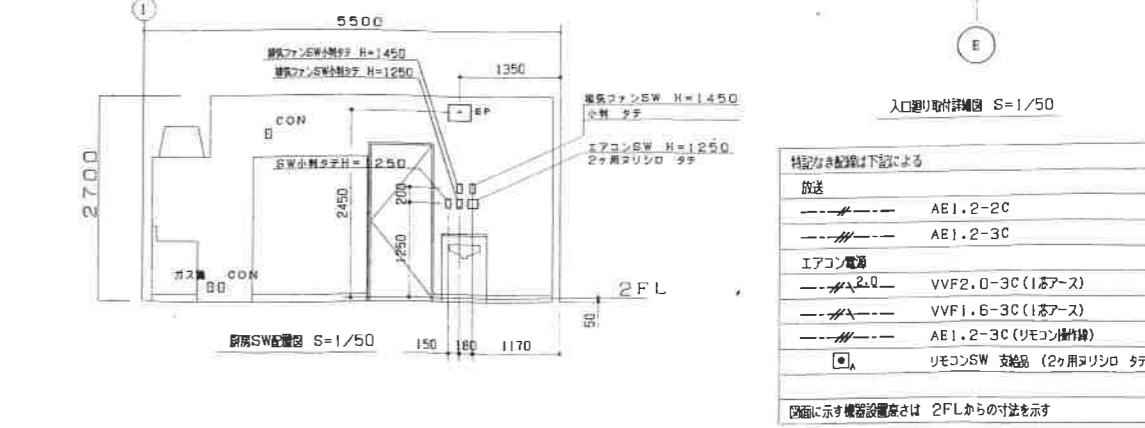
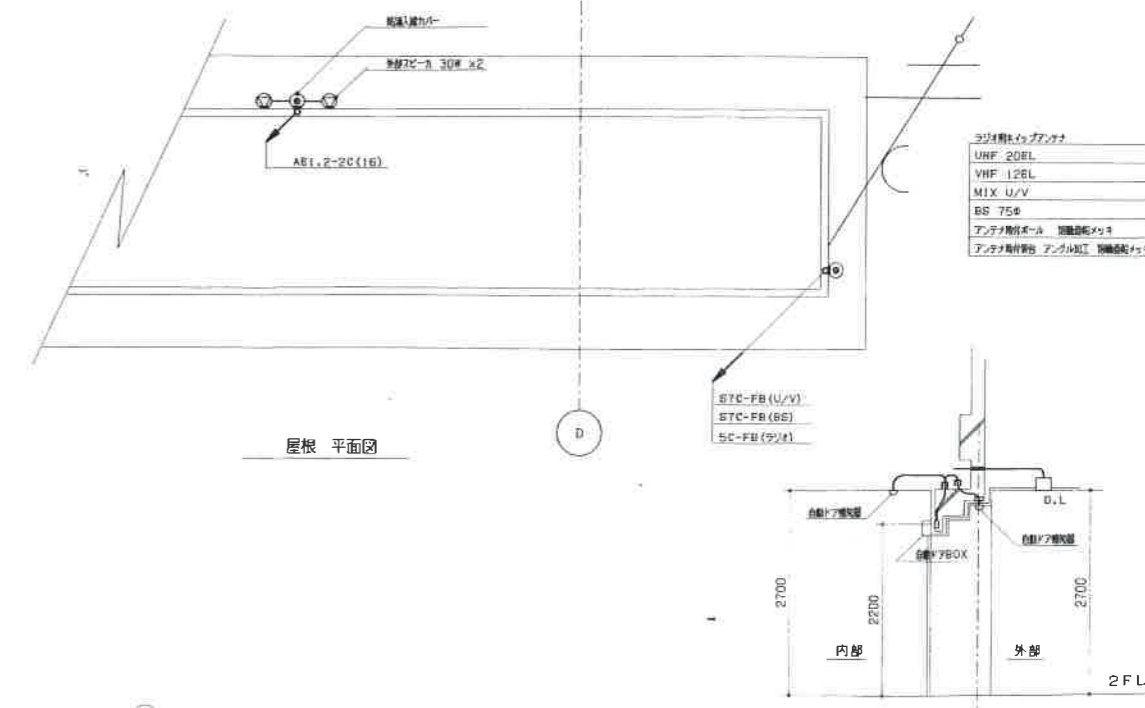
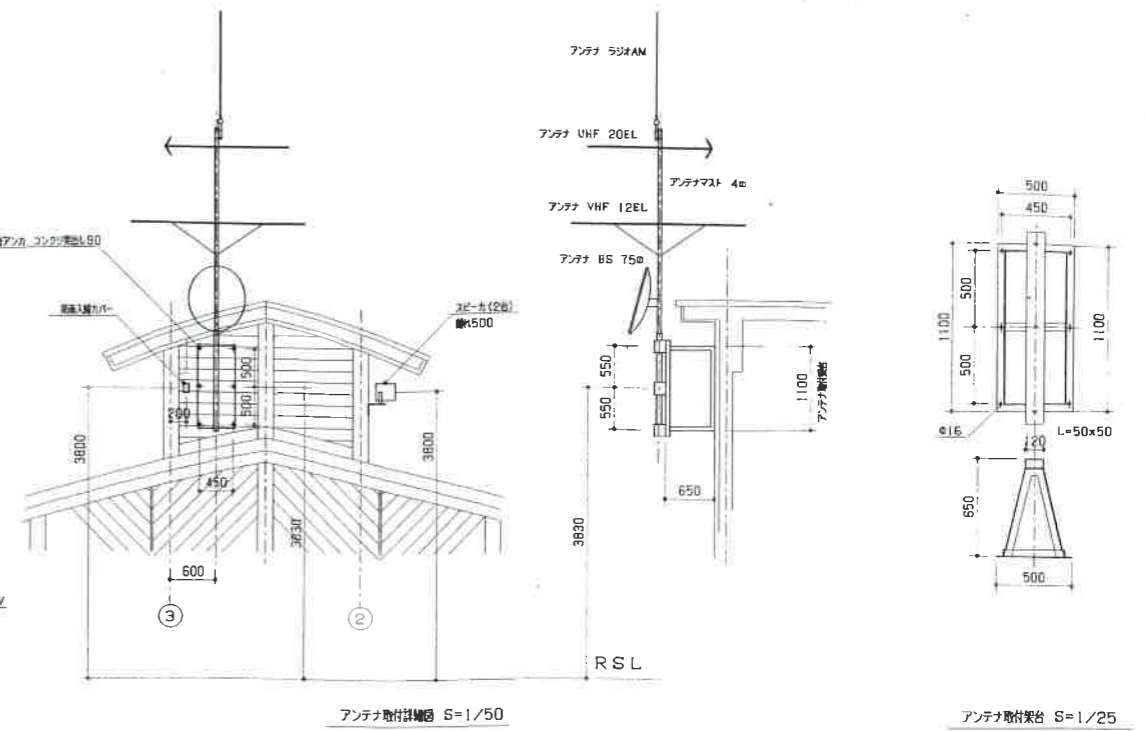
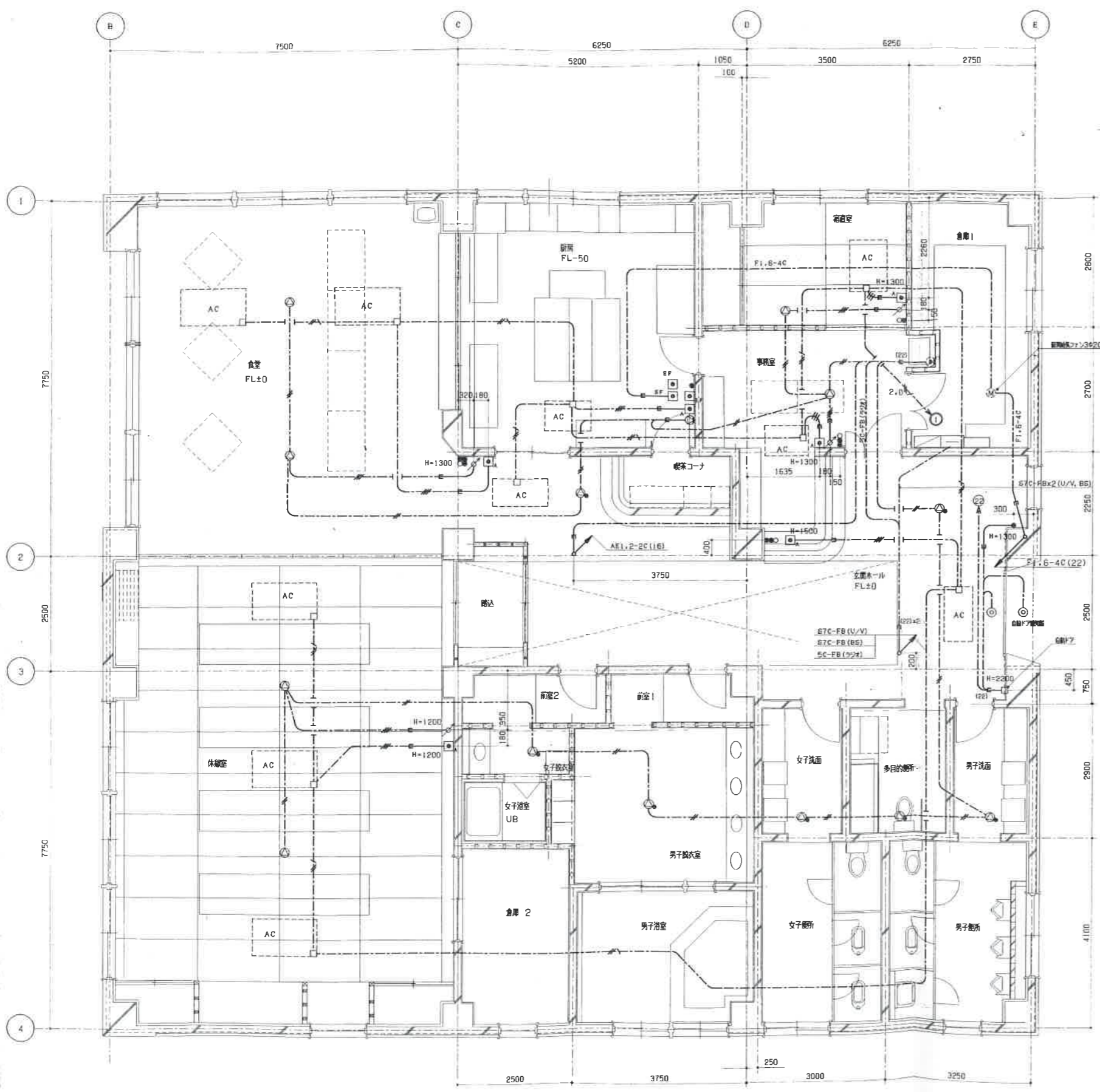
承認	検印	設計	工事名称	縮尺
年月日	担当	製図	シノフォニーパーク センター施設新築(電気設備)工事	1/300
			配置図・機内配線図	図面番号 E-1




- 特記の配線は下記による
- VVF1.6-2C
 - VVF1.6-3C (1芯7-2)
 - VVF1.6-3C
 - VVF1.6-2C×2
 - VVF2.0-3C (1芯7-2)
 - VVF2.0-2C
 - IP15A+ONLのSW4A 新金プレート
- 基本寸法は設備が2FL+1300
 図面に示す機器設置高さや 2FLからの寸法を示す

食堂 FL±0 CH=2700
 倉庫 2 FL±0 CH=2500
 女子更衣室 FL±180 CH=2520
 前室2 FL±0, +180 CH=2500
 前室1 FL±0, +160 CH=2500
 男女子洗面 FL±50 CH=2550
 男女子洗面 FL±0 CH=2500
 多目的場所 FL±0 CH=2500

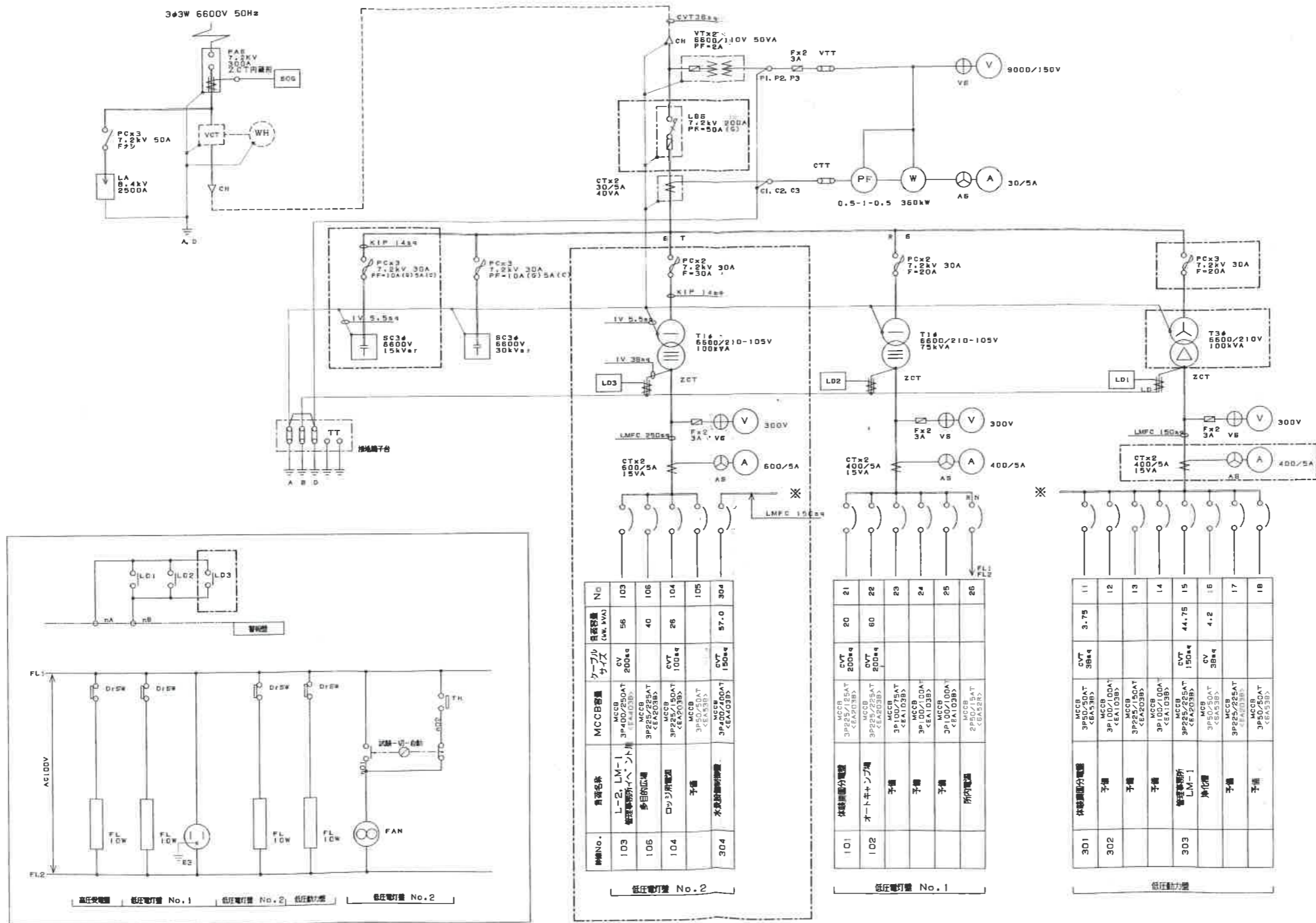




訂正	凡 日	凡 日


岩館電気株式会社
 〒460 名古屋市長田町23番27号
 TEL (019) 651-6666
 FAX (019) 654-5802

承認	精図	設計	工事名称	縮尺
年月日	描番	製図	シンフォニーパーク センター施設新築(電気設備)工事	1/50
			2階 弱電・設備電源 配管配線図	図面番号 E-12



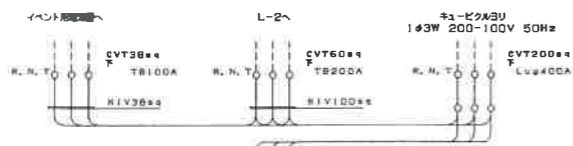
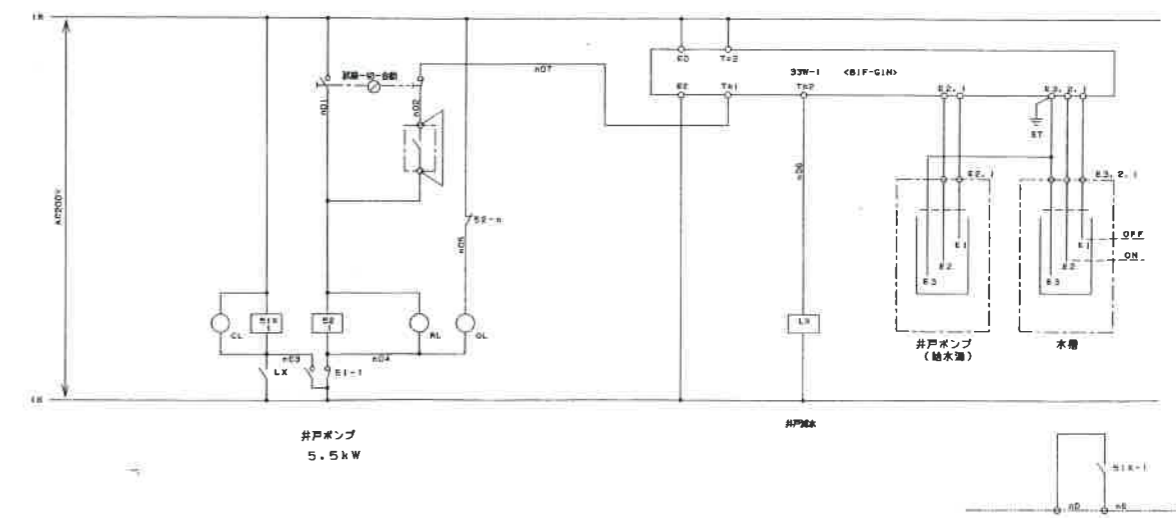
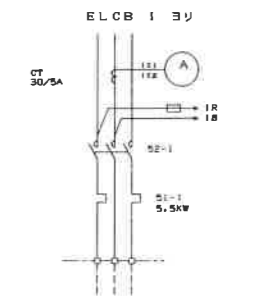
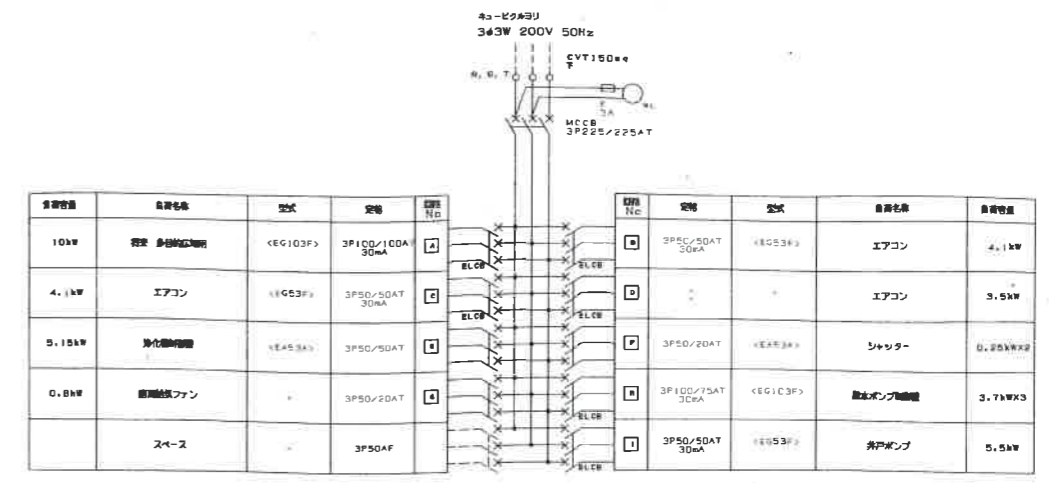
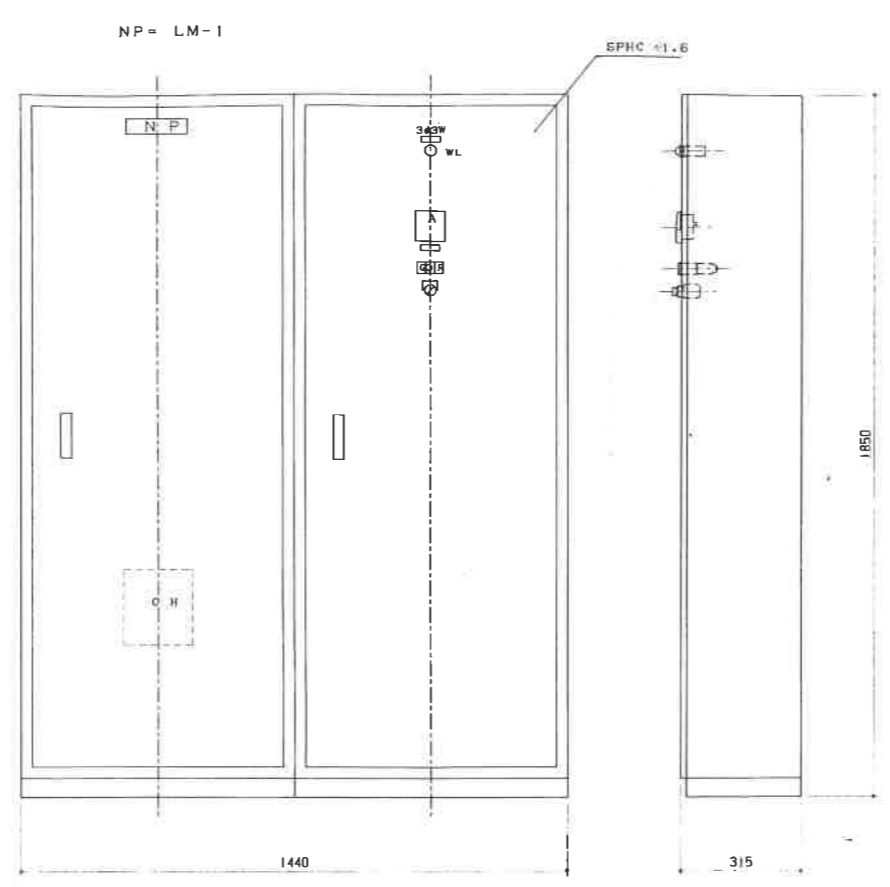
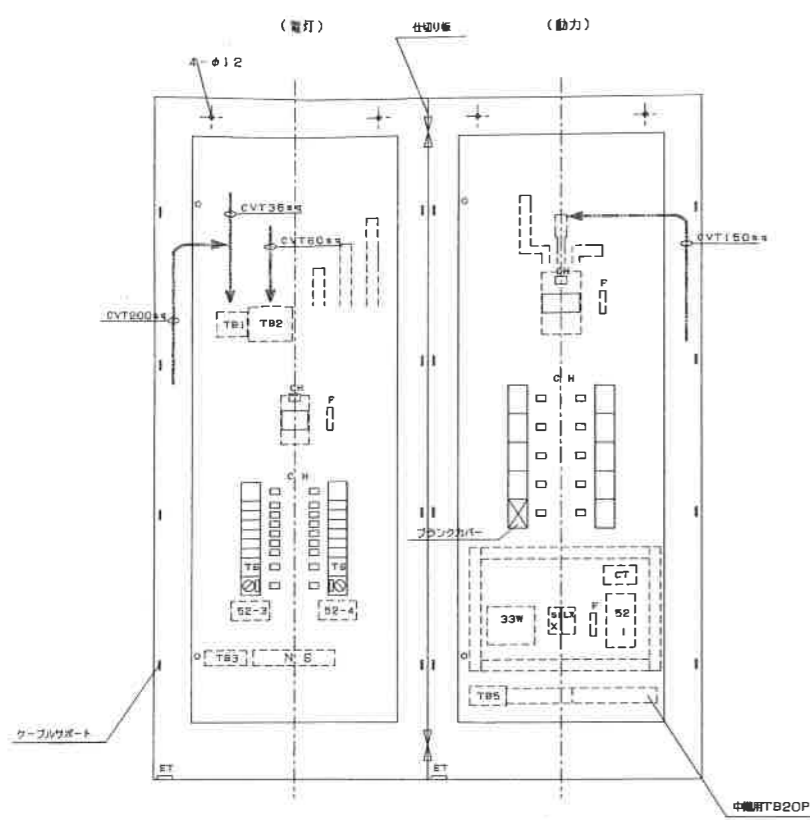
本工事改修部分を示す

訂正	凡 日	凡 日
・	・	・
・	・	・

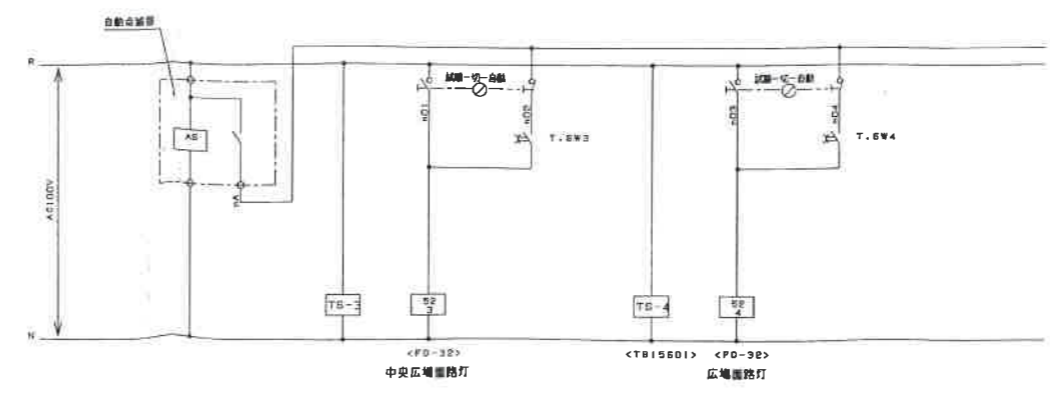


岩館電気株式会社
 岩館市長田町23番27号
 TEL (019) 651-6666
 FAX (019) 654-5802


承認	検閲	設計	工事名称	縮尺
年月日	担当	製図	シンフォニーパーク センター施設新築(電気設備)工事	
			屋外キュービクル 単線結線図	E - 2



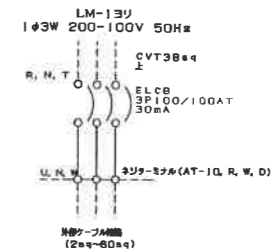
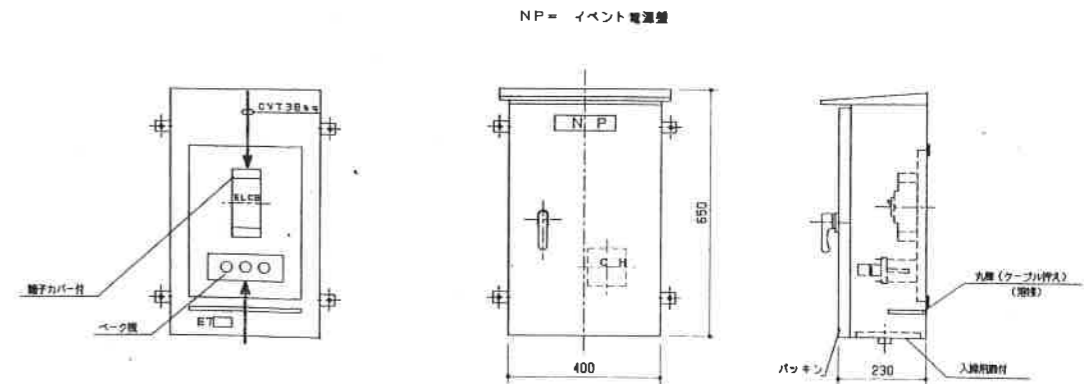
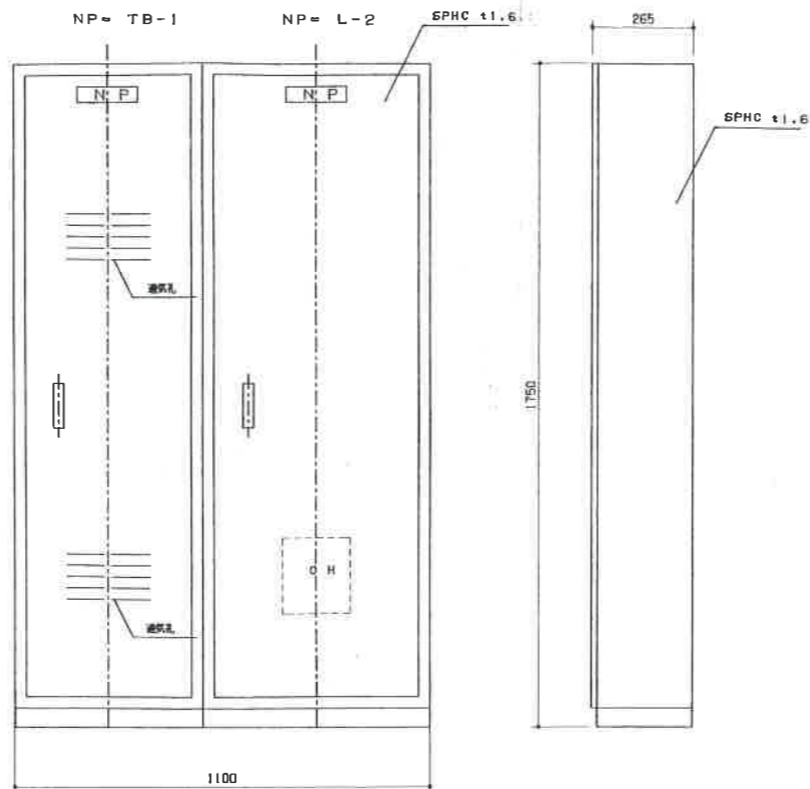
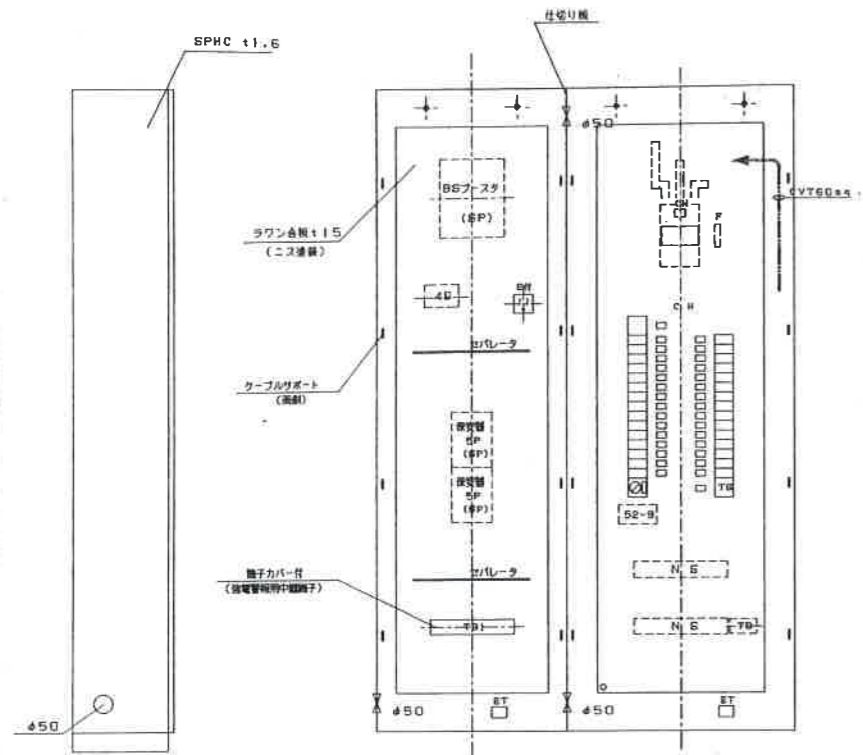
負荷番号	負荷名称	型式	定格	回路 No.	負荷番号	負荷名称	消費電力
2000VA	中央広場コンセント	<FS2B>	2P50/20AT	1	2P50/20AT	中央広場コンセント	2000VA
684VA	中央広場照明灯	<FS1B>	1P50/20AT	2	<FS1B>	広場照明灯	1600VA
1174VA	器具照明灯			3		器具照明灯	1150VA
400VA	事務所コンセント			4		事務所コンセント	212VA
300VA	器具コンセント			5		フロア直コンセント	1050VA
300VA	器具コンセント			6		予備	*



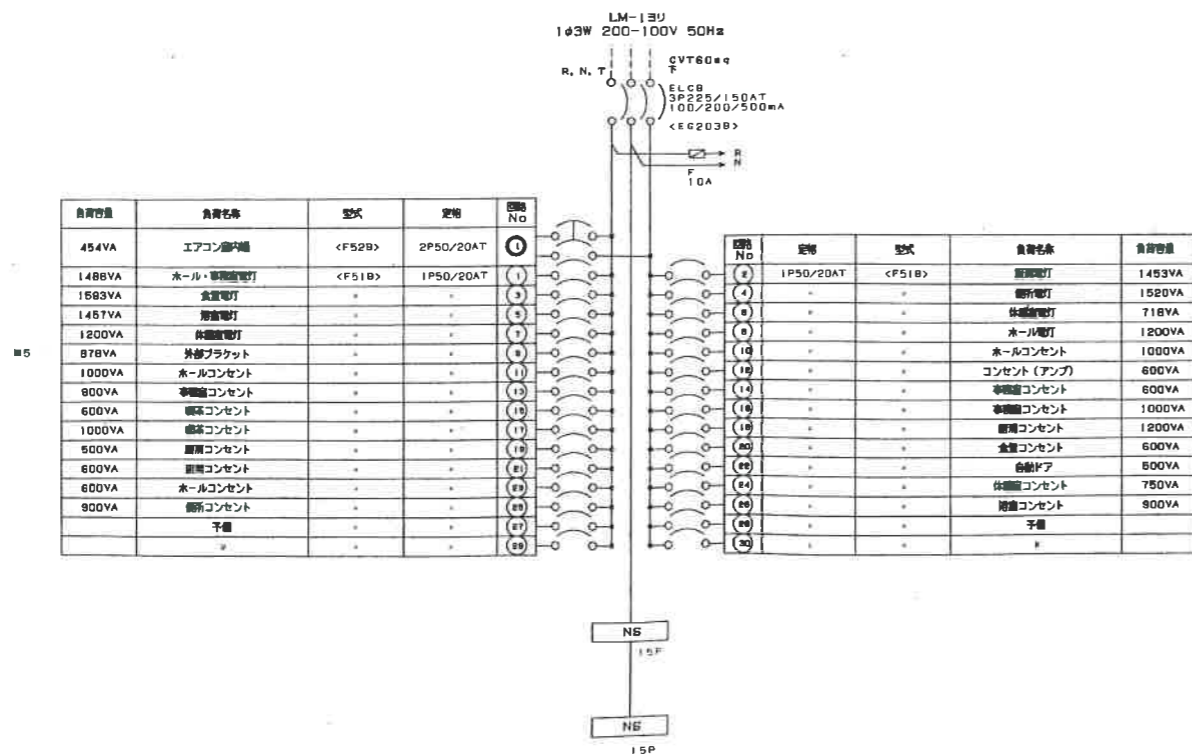
訂正	凡	日	凡	日


岩館電気株式会社
 愛知県豊田23番27号 TEL (019) 651-6666
 FAX (019) 654-5802

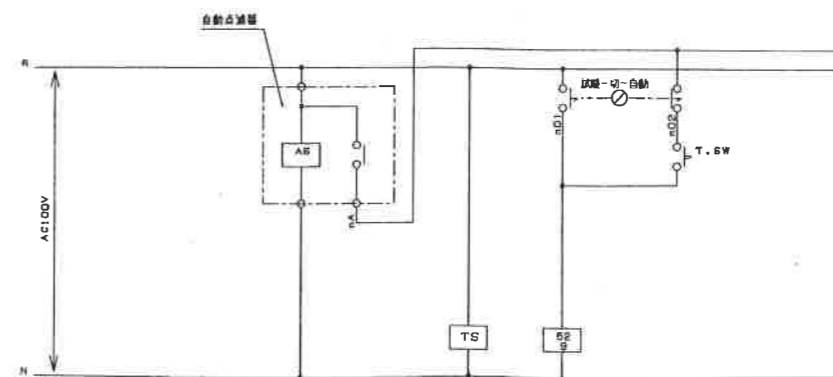
承認	検印	設計	工事名称	縮尺
年月日	担当	監製	シンフォニーパーク センター施設新築(電気設備)工事	
			図面名称	図面番号
			盤図 LM-1	B 3



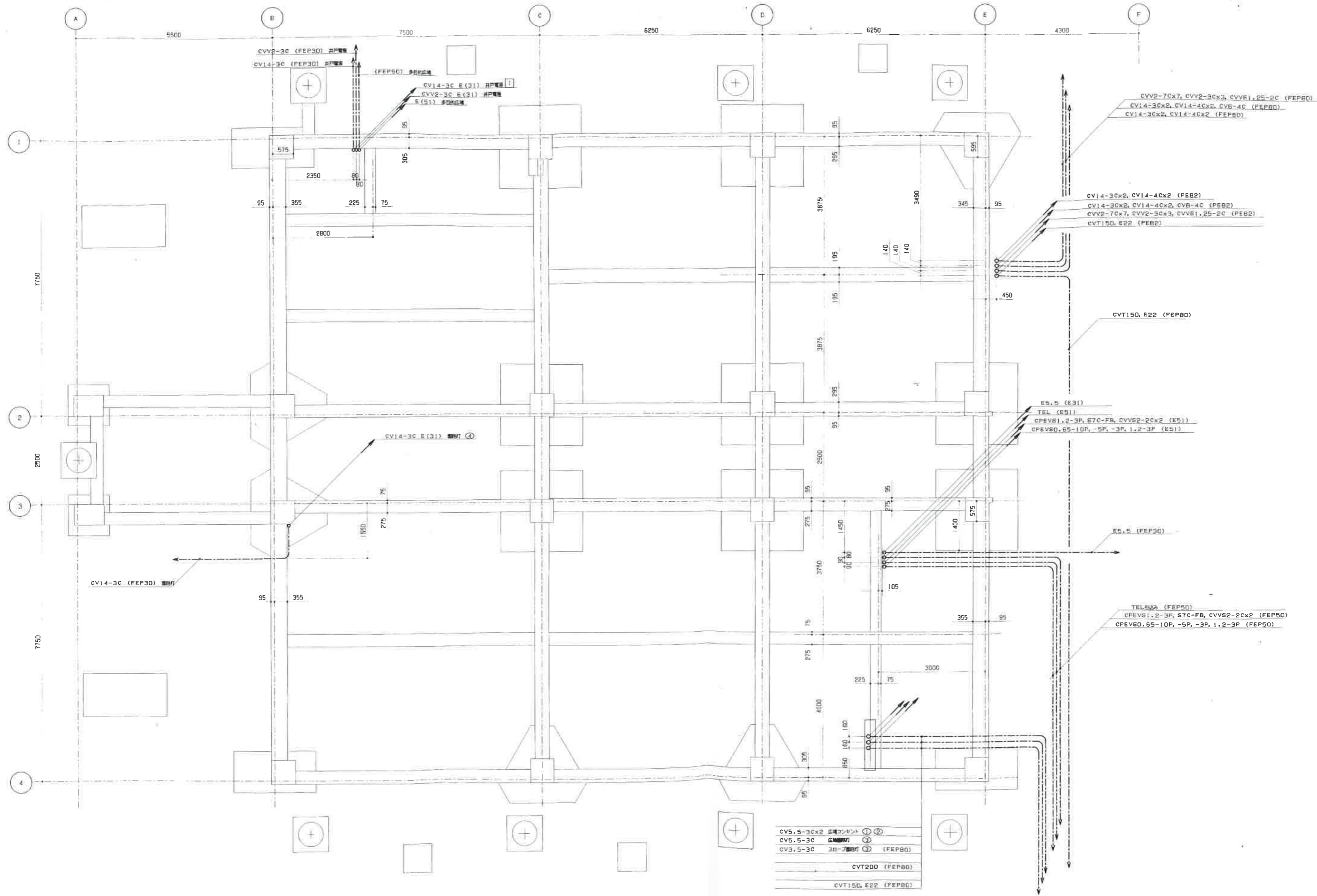
イベント電源盤



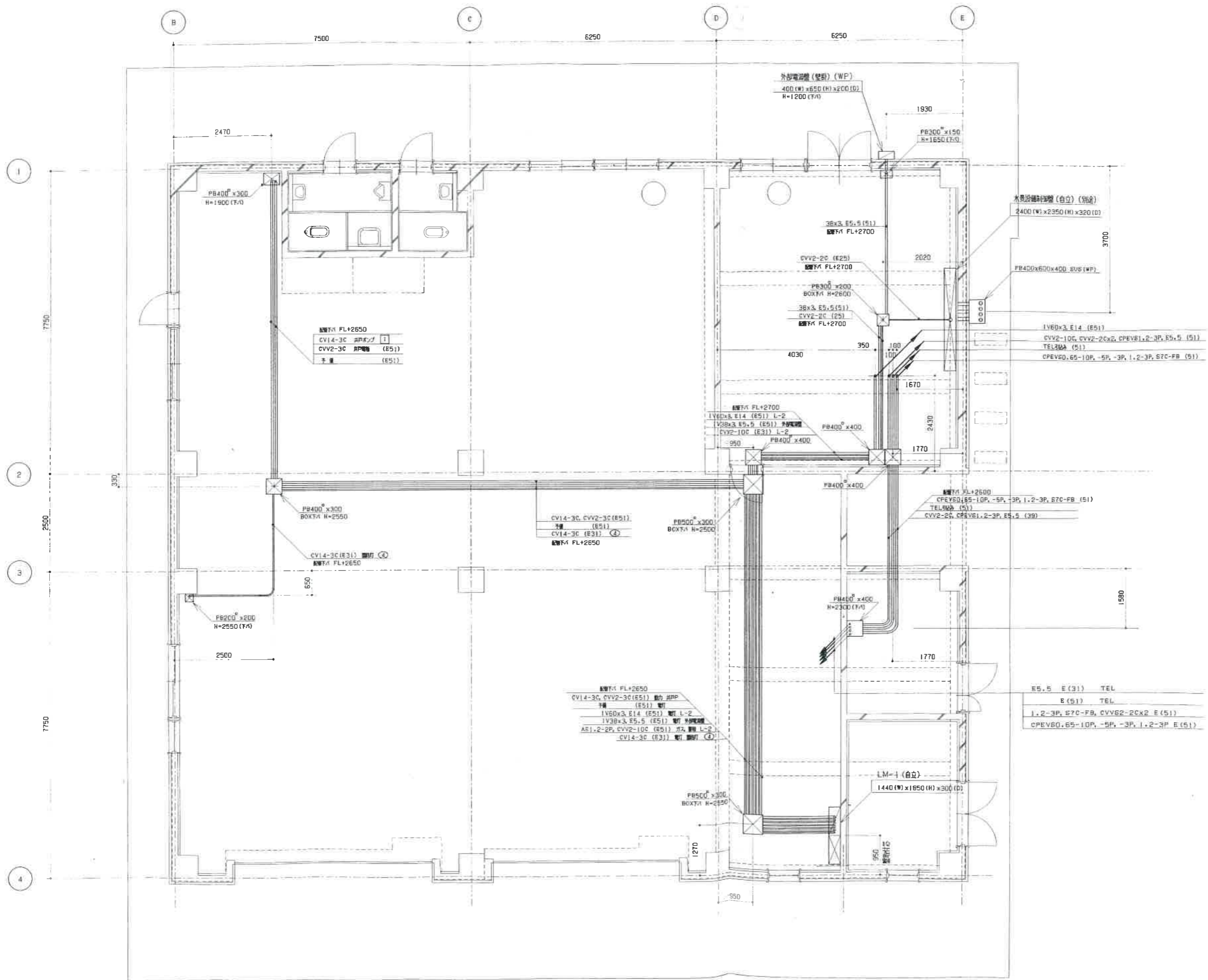
L-2, TB-1



外部プラケット



- CV5.5-3Cx2 広域コンセント ① ②
- CV5.5-3C 広域コンセント ③
- CV3.5-3C 20-7コンセント ④ (FEP80)
- CVT200 (FEP80)
- CVT150, E22 (FEP80)



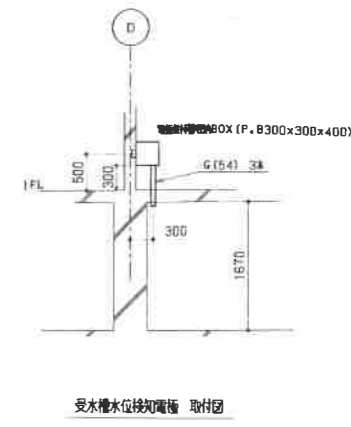
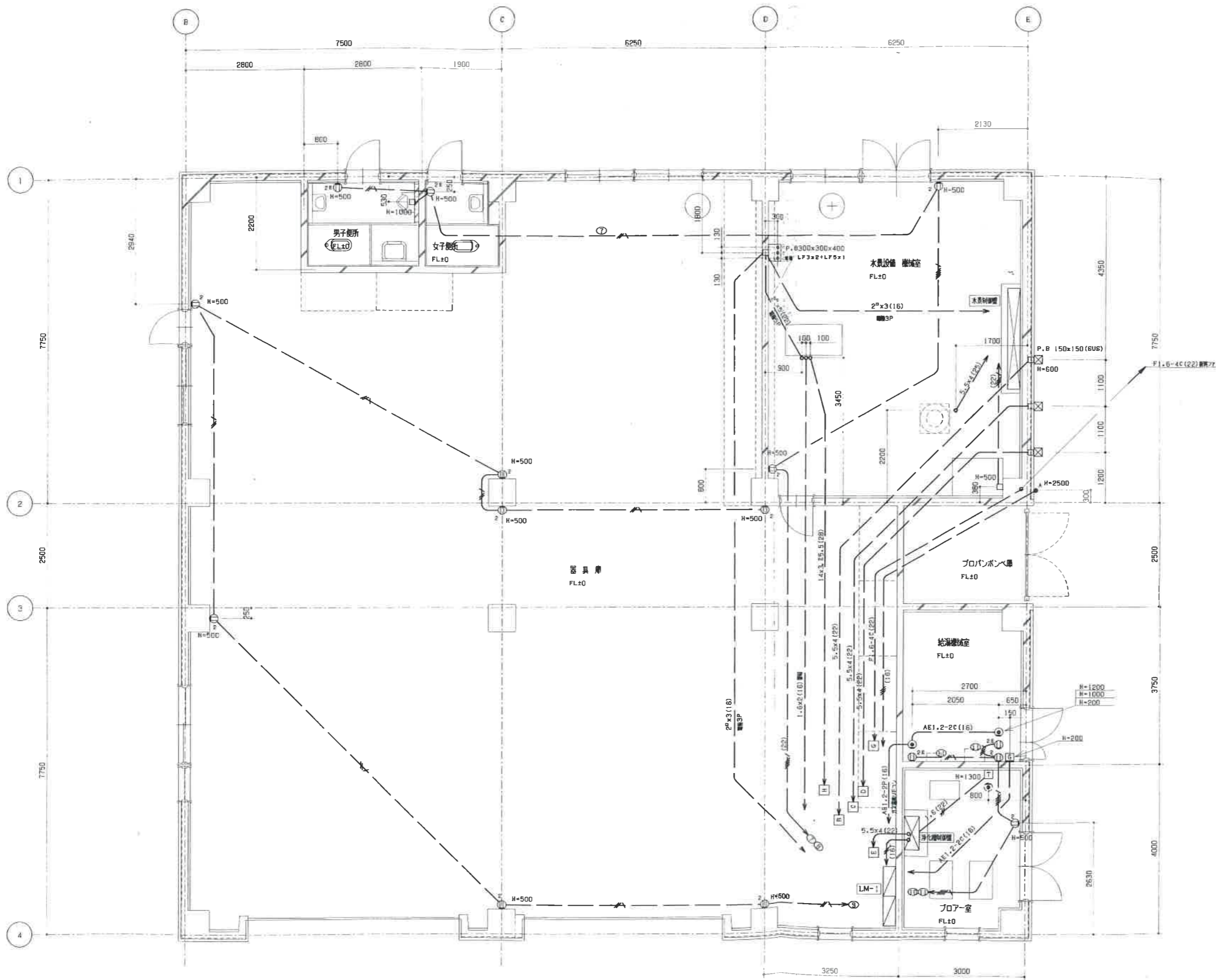
訂正	凡 日	凡 日




岩館電気株式会社
 愛知県長久手町23番27号
 TEL (019) 651-6666
 FAX (019) 654-5802

承認	検印	設計	工事名称
年月日	担当	製図	図面名称

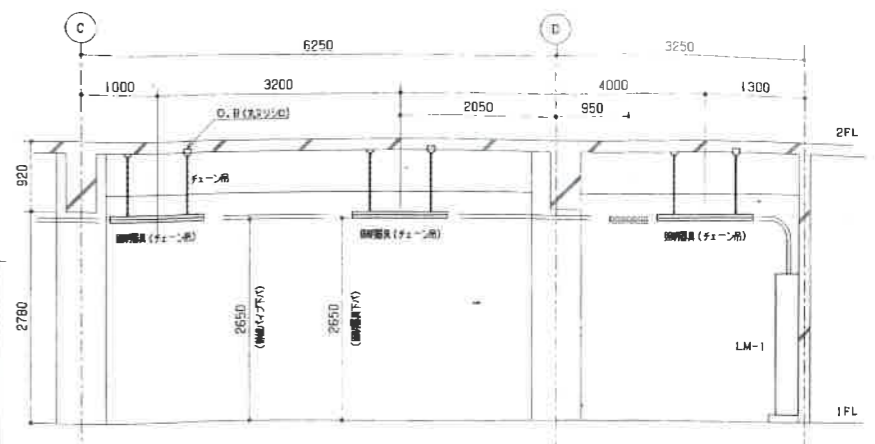
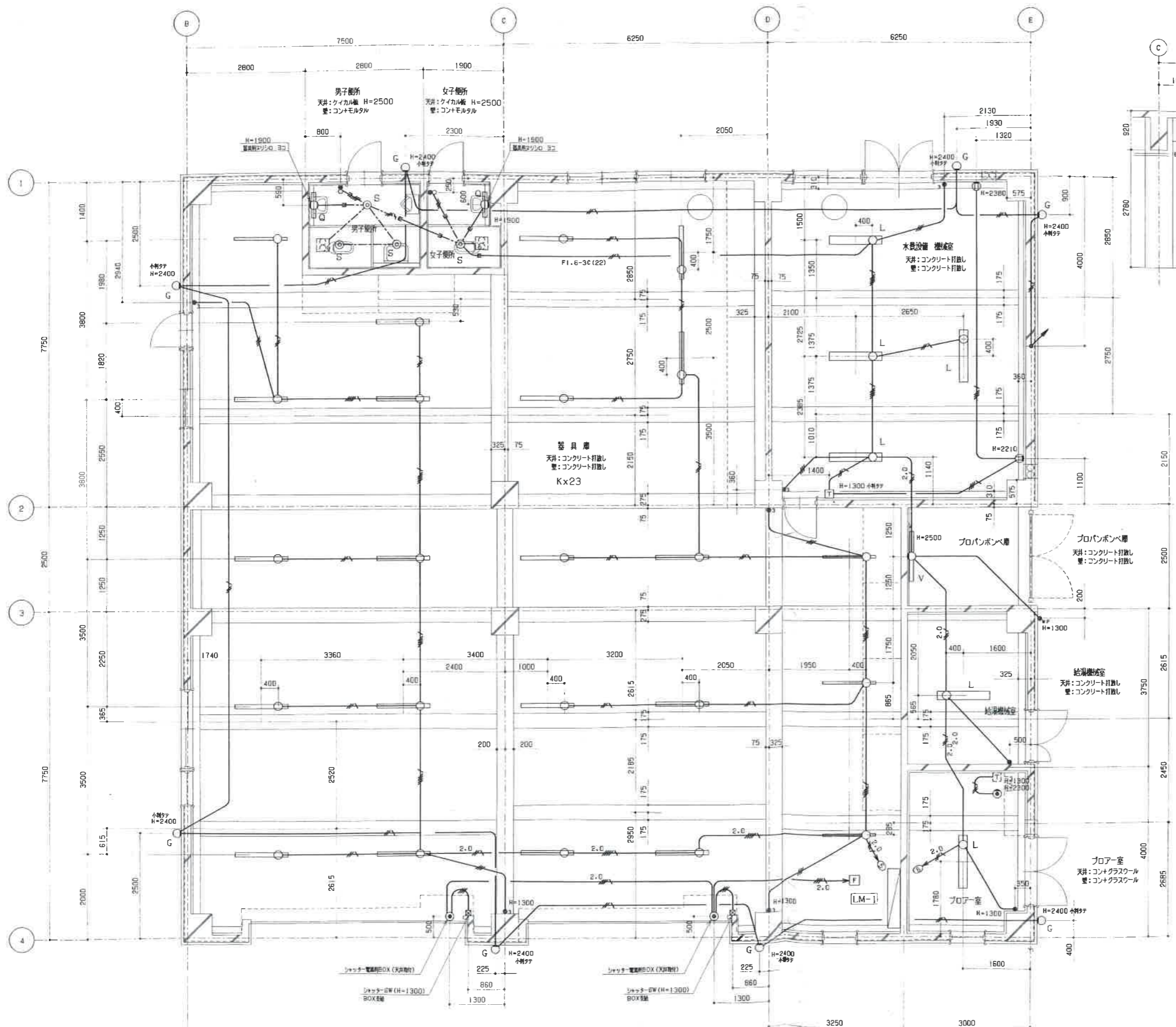
シンフォニーパーク センター施設新築(電気設備)工事
 幹線配管図 (1階)



訂正	凡	日	凡	日


岩館電気株式会社
 盛岡市長田町23番27号 TEL (019) 651-6666
 FAX (019) 654-5802

承認	精図	設計	工事名称	縮尺
年月日	担当	製図	シンフォニーパーク センター施設新築(電気設備)工事	1/50
			図面名称	図面番号
			1階 コンセント 配管配線図	E-7



器具庫器具取付詳細図

特記なき配線は下記による

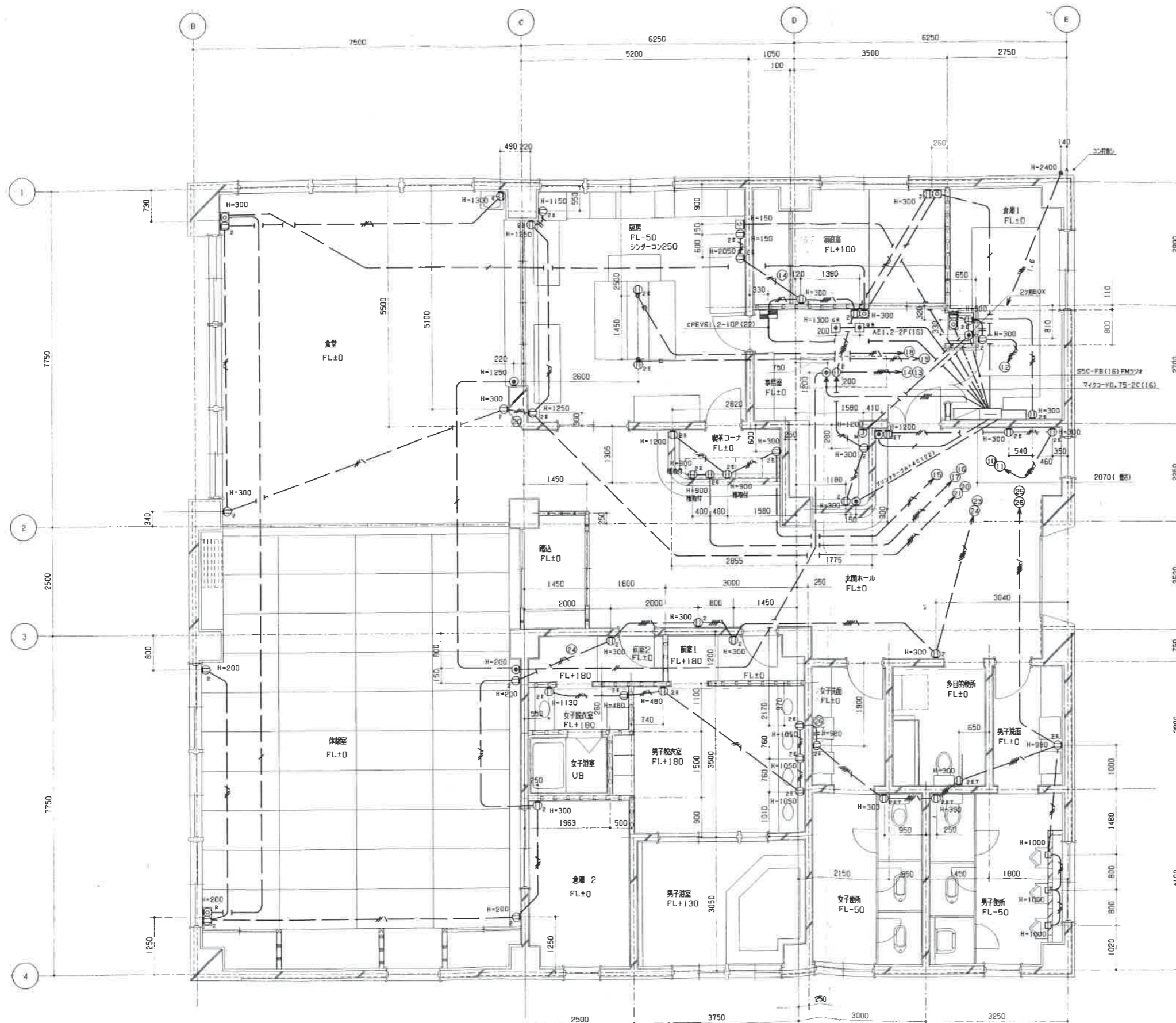
	1V1.6x2 (PF16)
	1V1.6x3 (PF16)
	1V1.6x3, E1.6 (PF16)
	1V1.6x4, E1.6 (PF16)
	1V2.0x2, E2.0 (PF16)
	VVF1.6-2C
	1P15A+ONEカ5W4A 新金プレート

訂正	凡 例	凡 例



岩館電気株式会社
 盛岡市長田町23番7号
 TEL (019) 651-6666
 FAX (019) 654-5802

承認	精製	設計	工事名称	縮尺
年月日	担当	製図	シンフォニーパーク センター施設新築(電気設備)工事	1/50
			図面番号	E-8
			1階 電灯 配管配線図	




特記なき配線は下記による

コンセント設備	—	IV2.0x2 (PF16)
	—	IV2.0x3 (PF16) 1芯アース
	—	IV2.0x4 (PF16)
	—	IV2.0x5 (PF22) 1芯アース
電話設備	—	TIVF0.65-2C (PF16)
	—	TIVF0.65-2Cx2 (PF16)
	—	TIVF0.65-2Cx4 (PF16)
テレビ共聴設備	—	S5C-FB (PF16)

図面に示す機器設置高さは2FLからの寸法を示す

訂正	凡 日	凡 日


岩館電気株式会社
 盛岡市長田町23番27号
 TEL (019) 651-6666
 FAX (019) 654-5802

承認	年月日	精査	年月日	設計	年月日	製図	年月日	工事名称	縮尺
								シンフォニーパーク センター施設新築(電気設備)工事	1/50
								2階床配管記号図(コンセント、電話、テレビ)	図面番号 E-9