



岩泉町にお住まいの方限定

小児科医・産婦人科医・助産師に スマホで無料相談できます



子どもの肌荒れが
なかなか
良くならない

どうしたら良い？



妊娠してから
便秘と腰痛が辛い

改善策や使える薬を
知りたい



下痢で保育園を
お休みしたけど

登園可能となる
目安を教えてください



母乳が
足りているか心配

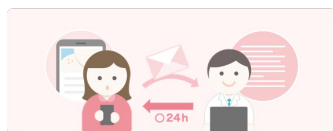
ミルクは
追加が必要？



いつでも相談

毎日24時間受付

原則24時間以内返信

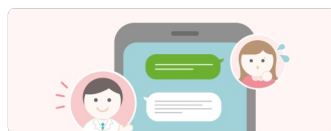


ウェブサイトからテキストで相談

夜間相談

平日18時～22時

1枠10分の予約制

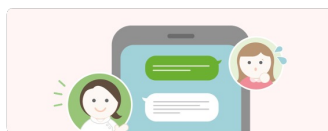


LINEのチャット / 音声通話 /
ビデオ通話 / 電話

日中助産師相談

平日13時～17時

予約なし

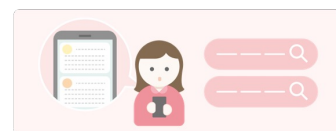


助産師とLINEチャット

みんなの相談検索

毎日24時間検索

すぐに結果表示



3万件以上の相談事例を検索

コンテンツ配信

医師・助産師による季節や状況に合わせた医療記事や、子育てのポイントを解説するLIVE動画をお届け

まずはLINEの
友だち追加を！



会員登録に必要な合言葉
岩泉町役場 健康推進課 子育て
支援室まで問い合わせください
(0194-22-2111)

※LINEをご利用でない場合は、「小児科オンライン」または「産婦人科オンライン」を検索してウェブサイトから会員登録・利用を行ってください。手順は裏面をご覧ください。
※岩泉町の方限定で無料で利用できます。町外に住民票のある方は利用できませんのでご了承ください。

担当者の紹介（一部）



橋本 直也
小児科医

どんな些細なことでも大丈夫です。
お気軽にご相談ください。



鳥海 玲奈
産婦人科医

分かりやすいアドバイスを心がけてい
ます。お気軽にご利用ください。



太田 愛
助産師

私自身も三児の母です。どんな些細な
ことでも構いませんので、いつでもご
相談ください。

会員登録の手順 同じIDで小児科と産婦人科を利用できます！

産婦人科・小児科
オンラインのサイト
で「会員登録」を選択

会員登録

ログイン

「メールアドレス」
の入力・認証

メールアドレス

abc@

「合言葉・氏名・郵便
番号」などの入力

合言葉

表面の合言葉

氏名

山田 花子

サービスの利用手順

いつでも相談

産婦人科・小児科オンラインの
サイトで「質問を送る」を選択



質問を送る

「相談内容」を入力
原則24時間以内に返信

相談したいこと

子どもの肌のカサカサが
気になる

夜間相談

産婦人科・小児科オンラインの
サイトで「相談日時を予約」を
選択



相談日時を予約

「予約日時」を選択
予約時間になったら相談開始

4月16日（月）

18:00~18:10

選択する

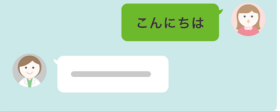
日中助産師相談

産婦人科オンラインのマイページ
から「LINE連携」を行う

LINE連携

マイページに戻る

受付時間内に産婦人科オンラ
インのLINEにメッセージを
送る
予約不要



みんなの相談検索

産婦人科・小児科オンラインの
サイトで「みんなの相談検索」を
選択



検索条件・キーワードを入力
して検索
条件に沿った過去の相談内容
をすぐに表示

0 歳 0 ヶ月

発熱

検索

医療記事配信

LINEを友だち追加



LIVE配信

配信予定・視聴URLはこちら
<https://kids-public.co.jp/live/>



お問い合わせ

事業に関して：岩泉町役場 健康推進課 子育て支援室 TEL 0194-22-2111

サービス内容に関して：産婦人科・小児科オンライン各ウェブサイト問い合わせフォームよりお願いします。