

岩泉町 令和8年度 (6/1号) 集団健診(検診) カレンダー

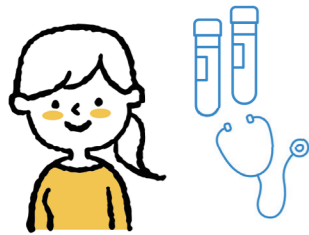
集団健診(検診)の流れ

1 | 日程・会場を選ぶ



検診種別をご確認のうえ、日程・会場をお選びください。混雑を避けるため、対象地区を設定しています。可能な範囲でご協力ください。

2 | 健診(検診)会場で受診する



6月下旬から7月上旬頃に配布する封筒の中身を確認して、ご持参ください。健診の内容や持ち物など詳しくは裏面をご覧ください。

ご質問はこちら 岩泉町役場 健康推進課 健康推進室 ☎ 0194-22-2111 (内線 269・271)

大腸がん検診特別回収日

受検票とキットを提出することで会場に行かなくても大腸がん検診を受けることができます。

- ◆回収場所…役場健康推進課(本庁舎2階)
- ◆回収日…7/15(水)、8/18(火)、8/28(金)、9/1(火)、9/16(水)、10/6(火)、10/15(木)
- ◆受付時間…8:30～17:00

※特別回収では、検診機関への引き渡し提出日の翌日となりますので、「提出日の3日前」までに採便したものを受付します。

日程	曜日	会場	受付開始	受付終了	検診種別							対象地区
					健康診査*	胃がん	肺がん	大腸がん	乳がん	子宮頸がん	骨粗しょう症	
7/15	(水)	有芸総合センター	9:30	10:30	健診		肺	大腸				有芸全地区
		小本生活改善センター	13:30	14:30	健診		肺	大腸				小本
7/16	(木)	町民会館	9:00	11:00	健診		肺	大腸				沢廻、小屋敷、夏節、本田、沢中、下岩泉、尼額
		町民会館	13:30	15:00	健診		肺	大腸				松橋、栗畑、三本松、東三本松
7/17	(金)	町民会館	9:00	11:00	健診		肺	大腸				中町、下町、向町、上の山、乙茂、猿沢、中倉
		町民会館	13:30	15:00	健診		肺	大腸				上町、惣畑、月出、鼠入川、鼠入甲地、鼠入、森山
7/25	(土)	保健センター	6:30	8:30		胃	大腸					全地区
7/31	(金)	町民会館	9:30	10:30				大腸	乳	子宮	骨粗	全地区
		町民会館	13:00	14:00				大腸	乳	子宮	骨粗	全地区
8/18	(火)	安家地区総合交流センター	7:00	9:00	健診	胃	肺	大腸				安家全地区
8/19	(水)	小川地区総合交流センター	7:00	10:00	健診	胃	肺	大腸				小川全地区(胃がん検診も受けたい人)
8/29	(土)	町民会館	6:30	10:00	健診	胃	肺	大腸				全地区
9/1	(火)	小本生活改善センター	6:30	7:30		胃	大腸					小本全地区
		中野交流館	8:30	9:30		胃	大腸					小本全地区
9/2	(水)	褒綿老人憩の家	6:30	7:00		胃	大腸					小川全地区
		保健センター	8:30	9:30		胃	大腸					岩泉全地区
9/3	(木)	サンパワーおおかわ	6:30	7:00		胃	大腸					大川全地区
		釜津田総合コミュニティセンター	8:30	9:00		胃	大腸					釜津田全地区
9/8	(火)	浅内多目的集会施設	9:30	10:30	健診		肺	大腸				大沢、浅内
		サンパワーおおかわ	13:00	14:30	健診		肺	大腸				大川全地区
9/9	(水)	釜津田総合コミュニティセンター	9:30	11:00	健診		肺	大腸				釜津田全地区
		二升石多目的集会施設	13:30	14:30	健診		肺	大腸				二升石
9/17	(木)	小川地区総合交流センター	9:30	11:00	健診		肺	大腸				南沢、門町、救沢、谷内向、見内川
		小川地区総合交流センター	13:00	14:00	健診		肺	大腸				名目入、石畑
9/18	(金)	小本津波防災センター	9:30	11:00	健診		肺	大腸				中里、褒野、中島、卒郡、岸
		小本津波防災センター	13:00	14:00	健診		肺	大腸				中野(小本駅前含む)
10/7	(水)	三田貝公民館	9:30	10:00	健診		肺	大腸				三田貝、権現
		横道公民館	13:30	14:30	健診		肺	大腸				浅不動、中沢、中瀬
10/8	(木)	小成津波防災センター	9:30	10:30	健診		肺	大腸				小成、茂師、豊岡
		旧大牛内分校	13:30	14:30	健診		肺	大腸				大牛内、清水野、高松
10/9	(金)	国境公民館	9:30	10:30	健診		肺	大腸				国境
		歴史民俗資料館(旧小川小学校)	13:30	15:00	健診		肺	大腸				穴沢、田山、褒綿、一ツ苗代
10/16	(金)	町民会館	9:00	10:30	健診		肺	大腸				全地区
		町民会館	13:00	14:00	健診		肺	大腸				全地区
10/17	(土)	町民会館	6:30	10:00	健診	胃	肺	大腸				全地区

令和8年度岩泉町集団健診（検診）内容

検診名	対象者 (年齢は年度末年齢)	自己負担金	検診内容
特定健診	40～74歳の国保加入者（受診日年齢）	無料	身長・体重・腹囲測定・血圧測定・尿検査・血液検査（+貧血検査、心電図、眼底検査等）
後期高齢者健診	75歳以上の後期高齢者医療制度加入者（受診日年齢）※65～74歳の重度心身障害認定者を含む	無料	〃 (腹囲測定を除く)
循環器健診 (若年者)	30～39歳の人	無料	身長・体重・腹囲測定・血圧測定・尿検査・血液検査
循環器健診 (生活保護受給者)	40～74歳の生活保護受給者（受診日年齢）	無料	身長・体重・腹囲測定・血圧測定・尿検査・血液検査（+貧血検査、心電図、眼底検査等）
	75歳以上の生活保護受給者（受診日年齢）	無料	〃 (腹囲測定を除く)
胃がん検診	40歳以上の人	無料	胃部レントゲン検査 (バリウム検査)
肺がん検診	肺がん検診：40～64歳 肺がん検診・結核健診：65歳以上	無料	胸部レントゲン検査
大腸がん検診	40歳以上の人	無料	2日間の便検査（便潜血反応検査）
肝炎ウイルス検査	40歳以上で肝炎検査を受けたことが無い人（希望者）	無料	血液検査（HCV、HBs抗原）
乳がん検診	40歳の女性、 41～49歳の奇数年齢の女性	無料	乳房X線撮影（2方向撮影） 乳房超音波検査
	50～64歳の奇数年齢の女性	無料	乳房X線撮影（2方向撮影）
	65歳以上の奇数年齢の女性	無料	乳房X線撮影（1方向撮影）
子宮頸がん検診	20歳の女性、 21歳以上の奇数年齢の女性	無料	細胞診（がんの検査） 内診、超音波（子宮筋腫などの検査）
骨粗しょう症検診	40、45、50、55、60、65、70歳の女性	無料	超音波による踵骨（かかとの骨）の骨密度測定（QUS法）
前立腺がん検診	50～69歳の男性	2,882円※	血液検査 (前立腺特異抗原検査 PSA)

※前立腺がん検診は法定外の検診のため、全額自己負担としての実施となります。料金は、前立腺がん検診のみを受診する場合には2,882円、特定健診と併せて受診する場合には1,870円です。

【持ち物】

健診（検診）の種類	マイナ 保険証等	健康診断 受診票	確認票 (黄色)	健診当日の採尿	がん検診等 受検票	その他
特定健診、後期高齢者健診	○	○	○	○	—	—
特定健診（社会保険被扶養者）	○	○	○	○	—	受診券 (必須)
循環器健診 (若年者、生活保護受給者)	—	○	○	○	—	—
胃がん、肺がん、大腸がん検診	—	—	○	—	○	大腸がん キット※1
肝炎ウイルス検査	—	○※2	○	—	—	—
乳がん、子宮頸がん検診	—	—	—	—	○	羽織る物 バスタオル スカート
骨粗しょう症検診	—	—	—	—	○	—
前立腺がん検診	—	○※2	○	—	—	検診料金

○：必要 —：不要

※1 大腸がん検診のキットは過去2年間に受診歴のある人へのみ配布しています。キットが届かなかった人が大腸がん検診を受ける場合には、役場健康推進課または各支所でキットを受け取ってから受診してください。キットの郵送を希望する場合には、健康推進課まで連絡をお願いします。

※2 肝炎ウイルス検査、前立腺がん検診を受ける人で、健康診断受診票が届いていない場合は健診会場でお渡ししますので、受付で申し出てください。

【注意事項】 必ずご一読ください。

◎発熱・風邪症状等がある場合は、受診を控えてください。

◎必ず各受検票の説明事項を確認し、問診項目、電話番号を記入のうえ、ご来場ください。

◎すべての検診において、自覚症状のある方は集団検診を待たずに早めに医療機関を受診してください。

◎特定健診、後期高齢者健診、循環器健診を受ける方は、受診日の年齢によって健診の種類が変わることがありますので、ご了承ください。

◎町の特定健診の対象者は、国民健康保険加入者です。特定健診を受けた後に、国保以外の保険加入者であることが判明した場合は、料金は全額自己負担（10,659円）となりますので、ご注意ください。

【社会保険被扶養者の皆様へ】

社会保険被扶養者の方で、町の集団健診会場で特定健診を受けたい人は、インターネットで申込みを受け付けています。（インターネットでの申込ができない人は電話でも申込みできます。）※各保険者（協会けんぽ、共済組合等）から交付される受診券をお持ちの方が対象です。

【申込期限：令和8年6月12日（金）まで】

こちらから申込できます→



【問合せ・連絡先】 岩泉町役場 健康推進課 健康推進室 ☎22-2111（内線269・271） ぴーちゃん00-0232