

岩泉町勢要覧

2026

希望の大地から未来の花咲く いわいずみ



岩手県 岩泉町

龍泉洞園地内でのツリークライミング

歴史と沿革

岩泉町は、東は太平洋に臨み、西は盛岡市及び岩手郡に接する広大な地域のため、沿革も極めて複雑になっています。

全地域にわたって石器や土器等が出土し、縄文時代早期初頭の土器も発見されていることから有史前（8000年前）に既に住民がいたことが証明されます。伝承によれば、小川国境の伊底羽神社、有芸の伊豆神社、小本の熊野神社が大同年間（806～809）の創立といわれているところから、この地方一帯の開創は坂上田村麻呂の東征と関係があり、この時代から大和民族が居住したものと考察されます。

この地方が史書、古文書に見えはじめるのは、元弘建武の頃からで、褰綿に北畠頭家の子孫が代々居住して地方民から褰綿御所と尊称されたのが正平年間（1346）頃からであり、三上元綱の子孫が二升石に居住したのもこの時代からです。

本格的なこの地方の集落の開創は九戸政実が南部氏に滅ぼされ、豊臣秀吉が奥州の諸所の城を取り壊し、また測量検地を行い、武士階級の者を南部氏の城下（三戸）に集中し、一地一作の本百姓の制度を打ち出した（奥州仕置）時代、即ち南部 26 世信直の慶長年間以後からです。褰綿御所北畠氏もこの時代に直接支配していたところを捨てて南部氏の家臣となり、また穴沢氏、岩泉氏、大川氏、小本氏、中里氏等が南部藩からこの地方の支配を命ぜられたのもこの時代（文禄 3 年頃、1594）頃からです。

享保 20 年（1735）南部藩内を 33 通りに分け、原則として一通り一代官を配した際、当時の区域は野田通り（安家、岩泉）、上田通り（小川）、宮古通り（小本、有芸、大川）の支配に属し、小川地区は後に宮古通りに編入されましたが、その後再び上田通りに復帰しています。藩政時代の当町の村は、門村、穴沢村、褰綿村（以上小川）、釜津田村、大川村（以上大川）、二升石村、尼額村、岩泉村、乙茂村、猿沢村、浅内村、鼠入村（以上岩泉）、褰野村、中里村、中島村、小本村（以上小本）、上有芸村、下有芸村（以上有芸）及び安家村の 19 カ村でした。

明治維新になり、明治 2 年 8 月に江刺県が遠野に置かれ、閉伊郡はその管轄に属しました。明治 4 年 11 月 2 日廃藩置県の制が敷かれ、翌 5 年盛岡県を岩手県と改称。宮古に支所が置かれていましたが、この時従来の藩政当時の行政方式は改められ戸長制度となり、県内が 22 区に分轄され、明治 9 年 4 月、県下各郡の区域が改められ、県内に 494 村 80 カ所の扱い所が設けられました。明治 12 年、従来の閉伊郡が東、西、南、北、中の 5 郡に分けられましたが、岩泉町の区域は、

北閉伊郡の区域内となり岩泉村に郡役所が置られました。

明治 22 年 4 月 1 日に町村制が施行され、この地域の 19 カ村は各々隣接村と合併して小川村、大川村、岩泉村、有芸村、安家村、小本村の 6 カ村となりました。岩泉村は大正 11 年 8 月 1 日町制を敷き、岩泉町外 2 カ所組合（有芸村、安家村）役場とし、岩泉町に役場を置きました。

昭和 3 年 10 月 31 日、岩泉町有芸村、安家村は、岩泉町組合役場を解除し、11 月 1 日各々独立しました。昭和 31 年 9 月 30 日町村合併促進法に基づき岩泉町、大川村、小本村、安家村、有芸村の 1 町 4 カ村が合併し、翌 32 年 4 月 1 日新市町村建設促進法により小川村を編入合併し、ここに※面積 992.36 平方キロメートルの岩泉町が生まれ現在に至っています。※令和 5 年 10 月 1 日現在（境界未定のため、推定面積）



郷土芸能祭向町さんさ



いわいずみこども園運動会

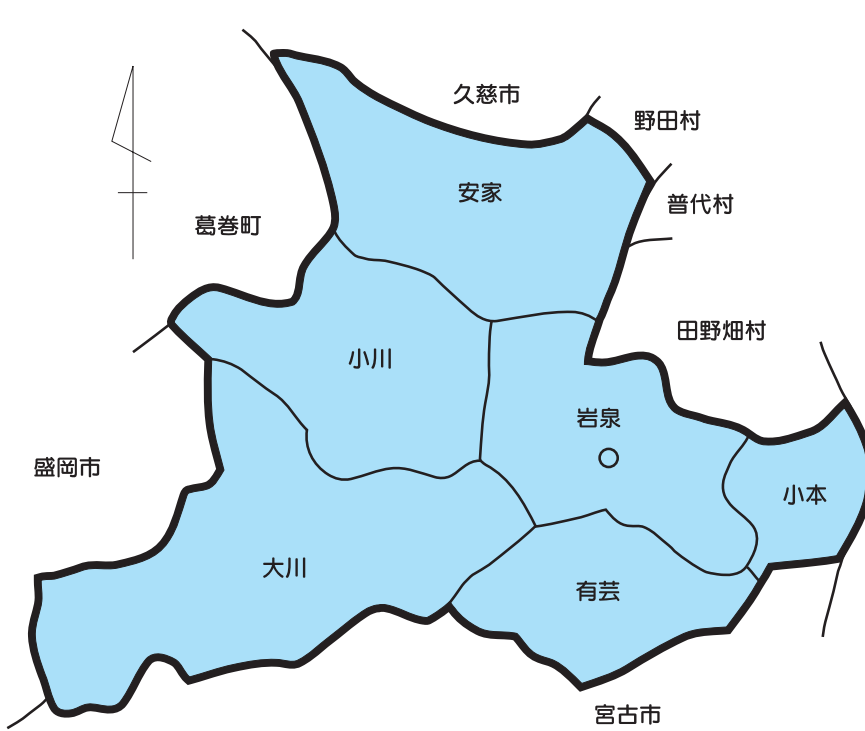


小川みずまつり



姉妹都市ウィスコンシン・デルズ市との国際交流

地形（地勢地質を含む）



太平洋

役場の所在地
 岩手県下閉伊郡岩泉町岩泉字惣畑 59 番地 5
 標高 110 m (宇霊山 599.9 m)

町の範囲

極 東	小本茂師	141° 57' 06"
極 西	釜津田阿部館山	141° 19' 03"
極 南	釜津田高森	39° 40'
極 北	安家遠別岳	40° 24'

町の面積 (参考) 全国都道府県市区町村別面積調
 992.36 (km²)
 東西 51 km、南北 41 km

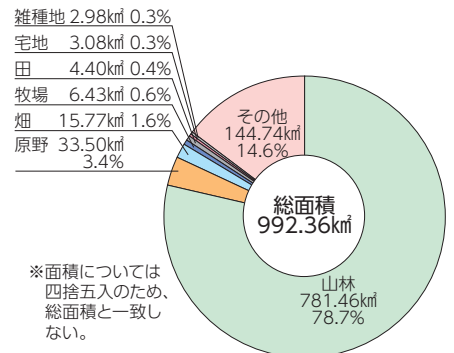
河川（二級河川）

水系	河川名	延長 km	区 域		管 理	
			上 流 端	下 流 端		
小本川	小本川	48.7	左岸 岩泉町門字水上 右岸 岩泉町門字日影名目利	三田貝川合流点	河口まで	岩手県
	大 川	45.6	左岸 岩泉町釜津田字滝ノ上 右岸 岩泉町釜津田字大板屋	オンドコ沢合流点	小本川の合流点	//
安家川	安家川	27.9	左岸 岩泉町安家字松ヶ沢 右岸 岩泉町安家字氷渡	松ヶ沢合流点	野田村界	//
	清水川	5.7	左岸 岩泉町岩泉字小屋敷 右岸 岩泉町岩泉字神成	配羅沢合流点	小本川の合流点	//
小本川	長内川	2.9	左岸 岩泉町小本字長内 右岸 岩泉町中島字中島		河口まで	//
	長内川放水路	0.5	長内川からの分派点		小本川への合流点	//

資料：岩手県沿岸広域振興局土木部岩泉土木センター

令和 5 年地目別地積

(令和 5 年 1 月 1 日現在)



資料：県市町村課

町の境界をなす山

山 名	標 高	摘 要	山 名	標 高	摘 要
	m			m	
亀 山	498	野田畑村界	七 兵 衛 頭	1,162	盛岡市界
続 石 山	591	//	大 間 沢	1,213	//
明 神 山	808	//	藪 川 沢 頭	1,259	//
野 辺 山	916	//	御 大 堂 山	1,196	//
高 森	467	野田村、普代村界	阿 部 館 山	1,218	//
高 森	702	野田村界	高 森	1,219	宮古市界
天 神 森	1,207	久慈市界	青 松 葉 山	1,365	//
遠 島 山	1,262	//	害 鷹 森	1,304	//
蓬 森	1,174	//	上 松 森	1,249	//
遠 別 岳	1,235	久慈市、葛巻町界	堺ノ神岳	1,319	//
袖 山	1,209	葛巻町界	押 角 峠	645	//
大 森	1,221	//	峠ノ神山	1,229	//
森ノ越	1,036	//	亀ケ森	1,112	//
三 巢 子 岳	1,181	//	刺 柄 岳	404	//
上 明 神 山	1,118	盛岡市界			
大 森 山	1,005	//			



堺ノ神岳登山①



堺ノ神岳登山②

地域別人口・世帯数

令和7年12月31日現在

地区区分	計	岩泉	小川	大川	小本	安家	有芸
人口	7,625	3,612	1,573	518	1,381	393	148
世帯数	3,988	1,873	850	275	673	231	86

資料：住民基本台帳

町民の生活

出生	結婚	転出入	人口密度	電話	児童・生徒	消防団員
16.6日に1人	52.1日に1組	転入1年に143人 転出1年に195人	1kmあたり7.7人	1世帯に0.4台	1世帯に0.1人	9.0世帯に1員
死亡	家族	テレビ受信契約	町民所得	教員	有権者	
1.9日に1人	1世帯に1.9人	1.1世帯に1件(衛星放送) 3.0世帯に1契約	1人当たり町民所得(4年度)2,277千円	小学生5.9人に1人 中学生4.7人に1人 高校生5.0人に1人	1世帯に1.7人	

公安(令和6年度)

警察署	1
駐在所	4
警察官	27人

(令和7年3月31日現在)

消防署	1
消防吏員	32人
消防ポンプ自動車	2台
救急車	2台
救助工作車	1台
消防車両	3台

(令和7年4月1日現在)

消防団	本団	1
	分団	8
消防団員		446人
消防ポンプ自動車		16台
積載車		24台
小型動力ポンプ		41台
消防団車両		4台

(令和7年4月1日現在)

火災件数	4件
損害額	9,785千円

(令和6年1月1日～12月31日)



110番の日似顔絵作成体験



岩泉町総合防災訓練



岩泉町消防団消防演習



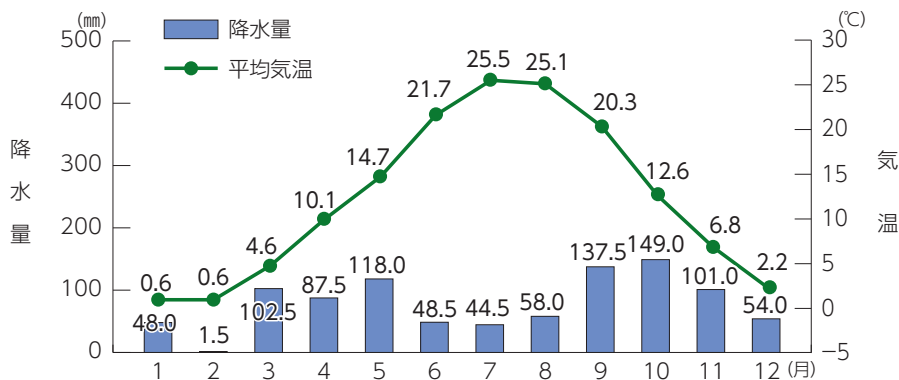
一日警察署長出動

気象

区分	気温(℃)					降水量計(年)(mm)	最深積雪	
	年平均	最高気温		最低気温			値(cm)	起日(月日)
		値	月日	最低	月日			
令和3年	11.0	35.0	8月3日	-14.1	1月11日	1167.0	22	1月7日
令和4年	11.0	36.3	7月3日	-10.2	2月6日	1063.5	38	3月19日
令和5年	12.2	37.3	8月24日	-12.1	1月30日	1112.5	28	2月11日
令和6年	12.2	35.0	8月23日	-8.2	3月3日	1353.5	69	2月27日
令和7年	12.1	37.1	7月21日	-7.8	1月5日	950.0	10	3月17日

資料：気象庁HP

令和7年平均気温と降水量

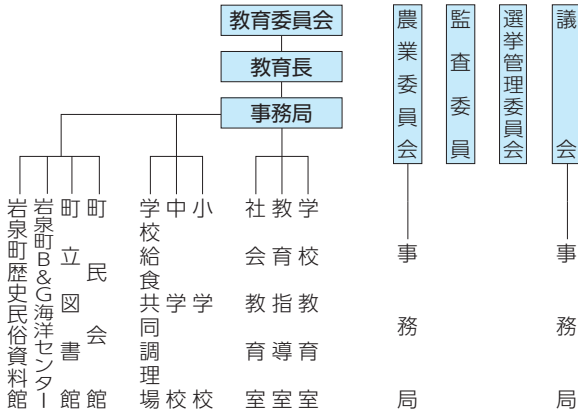
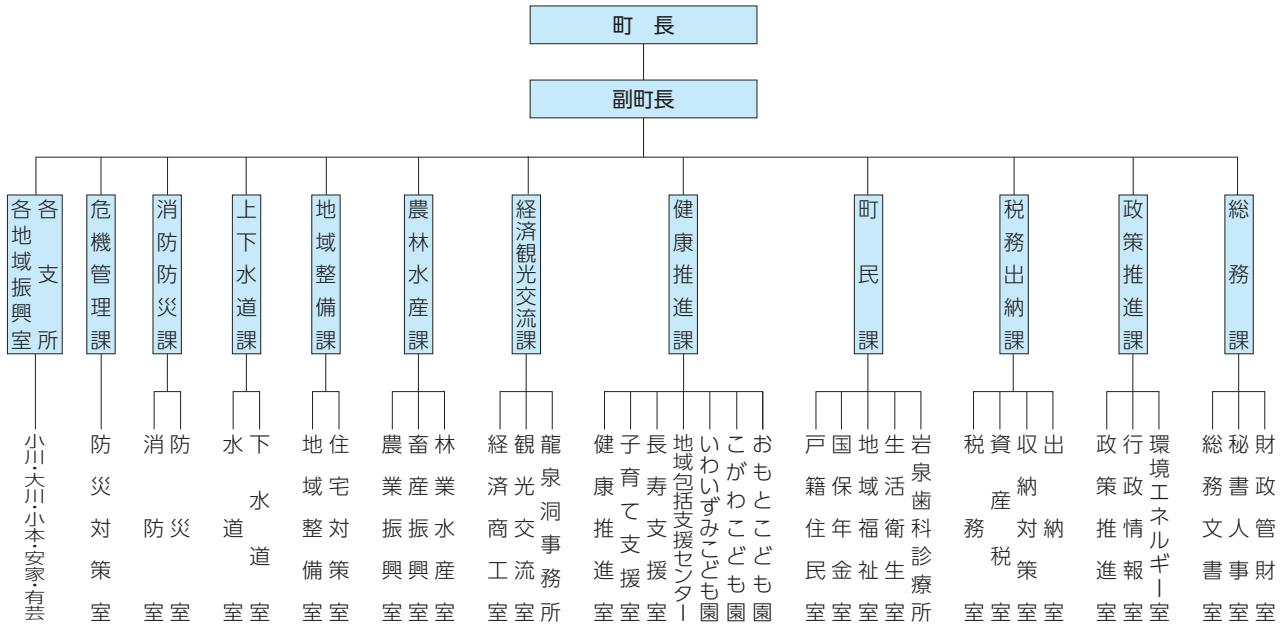


早坂星空



ジオ学習かわらばん作り

行政組織機構



議会・各種委員会等

町議会議員

氏名	職及び所属常任委員会
八重樫 龍介	議長
三田地 久志	副議長・総務常任委員
大山 幸真	産業常任副委員長・広報広聴常任委員
袈 地 照夫	総務常任委員・広報広聴常任委員
菊池 孝広	総務常任副委員長・広報広聴常任委員
千葉 泰彦	総務常任委員長
佐藤 安美	産業常任委員
小松 ひとみ	産業常任委員・広報広聴常任副委員長
畠山 昌典	総務常任委員・広報広聴常任委員長
畠山 和英	産業常任委員長
林崎 寛次郎	産業常任委員・広報広聴常任委員
合砂 丈司	産業常任委員
三田地 泰正	総務常任委員

(任期 令和7年5月1日～令和11年4月30日)

農業委員会委員

氏名	職名
合砂 哲夫	会長
畠山 利勝	職務代理者
鎌田 和美	委員
工藤 幸雄	//
武田 健	//
早川 ケン子	//
三田地 泰正	//

(任期 令和5年7月20日～令和8年7月19日)

農業委員会農地利用最適化推進委員

氏名
小野寺 則利
佐々木 喜道
瀬川 隆治
立花 春男
中村 靖志
佐藤 幸二
三上 博
竹花 千一
金澤 忠男
加藤 榮喜
川端 光江
黒田 洋一

(任期 令和5年7月20日～令和8年7月19日)

監査委員

氏名	任期
箱石 憲市	令和7年5月11日～令和11年5月10日
武田 保男	令和8年4月1日～令和12年3月31日

選挙管理委員会委員

氏名	職名
植村 敏幸	委員長
佐々木 和子	委員長職務代理者
阿部 佳史	委員
竹花 美千子	//

(任期: 令和6年3月5日～令和10年3月4日)

教育委員

氏名	職名
袈 岩 千裕	教育長(任期: 令和8年4月1日～令和11年3月31日)
大川 義之	委員(教育長職務代理者)(任期: 令和4年9月20日～令和8年9月19日)
佐々木 俊英	委員(任期: 令和6年12月21日～令和10年12月20日)
三上 亜希子	// (任期: 令和6年6月28日～令和10年6月27日)
金澤 辰則	// (任期: 令和6年12月21日～令和10年12月20日)

固定資産評価審査委員会委員

氏名	職名
松浦 紀雄	委員長(任期: 令和7年1月19日～令和10年1月18日)
下向 秀夫	委員(任期: 令和6年3月5日～令和9年3月4日)
山下 洋一郎	// (任期: 令和6年3月4日～令和9年3月3日)

人口

●産業大分類男女就業人口

産業別	令和2年		
	総数	男	女
総数	4,187	2,464	1,723
◆ 第1次産業	815	493	322
A 農業	590	301	289
A 林業	150	133	17
B 漁業	75	59	16
◆ 第2次産業	1,019	778	241
C 鉱業、採石業、砂利採取業	27	24	3
D 建設業	538	465	73
E 製造業	454	289	165
◆ 第3次産業	2,342	1,188	1,154
F 電気・ガス・熱供給・水道業	24	22	2
G 情報通信業	4	3	1
H 運輸業、郵便業	177	156	21
I 卸売業、小売業	454	218	236
J 金融業、保険業	32	18	14
K 不動産業、物品賃貸業	12	6	6
L 学術研究、専門・技術サービス業	77	62	15
M 宿泊業、飲食サービス業	162	54	108
N 生活関連サービス業、娯楽業	115	46	69
O 教育・学習支援業	215	81	134
P 医療・福祉	462	112	350
Q 複合サービス業	109	89	20
R サービス業(他に分類されないもの)	188	118	70
S 公務(他に分類されるものを除く)	311	203	108
分類不能	11	5	6

資料：国勢調査

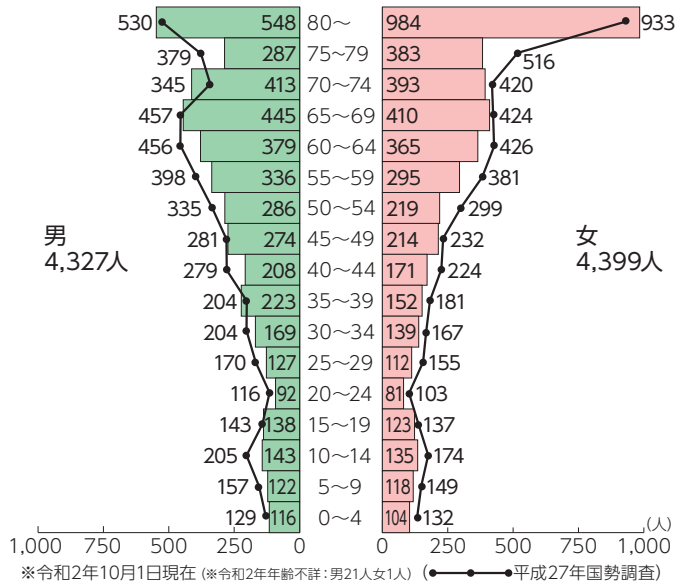
●人口及び世帯の推移

各年10月1日現在

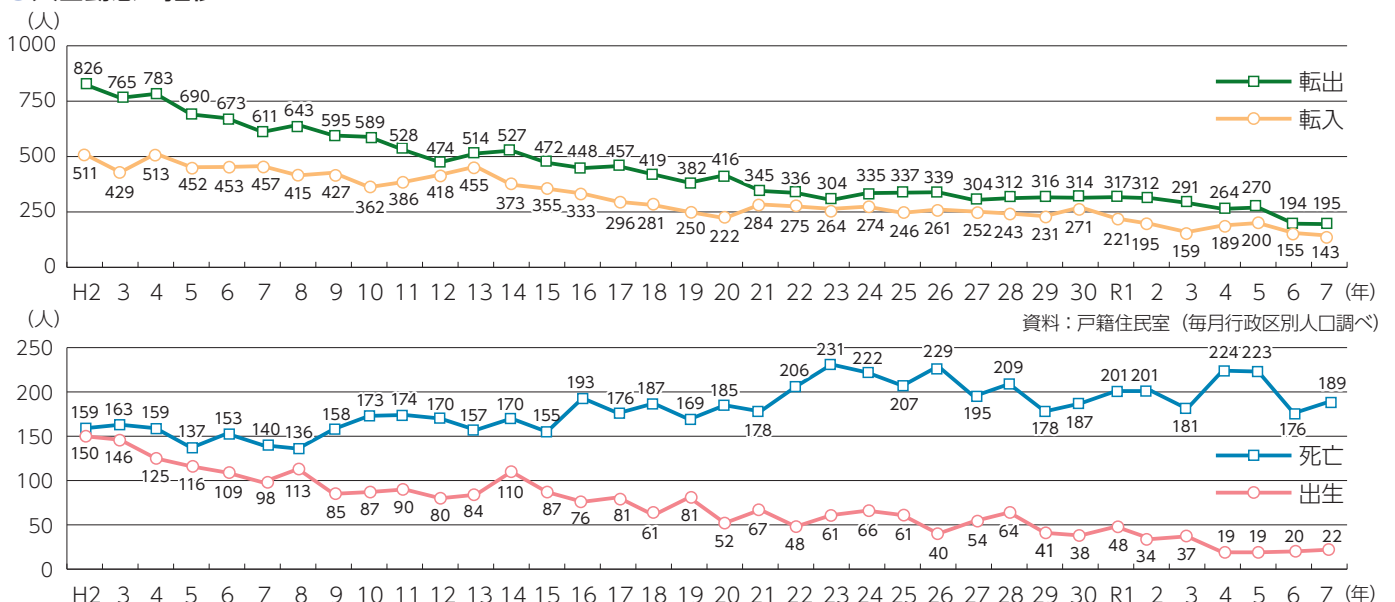
年次	世帯数	人口		
		計	男	女
平成2年	4,952	15,164	7,228	7,936
〃7年	4,816	13,879	6,602	7,277
〃12年	4,693	12,845	6,153	6,692
〃17年	4,555	11,914	5,714	6,200
〃22年	4,357	10,804	5,204	5,600
〃27年	4,174	9,841	4,788	5,053
令和2年	3,957	8,726	4,327	4,399

資料：国勢調査

●令和2年国勢調査年齢別男女別人口ピラミッド



●人口動態の推移



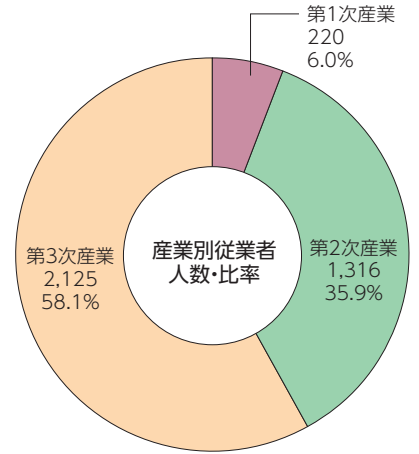
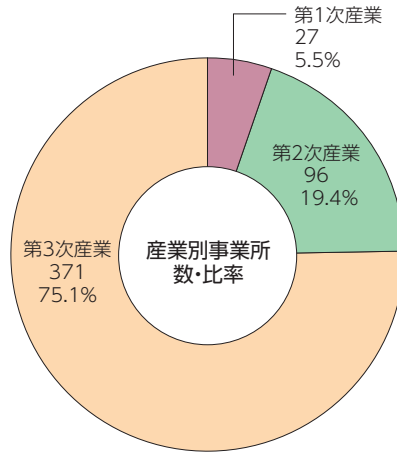
資料：町民課 (住民基本台帳)
各年1月1日~12月31日

●産業別事業所数及び従業者数

(令和3年6月1日現在)

産業区分	事業所	従業者
第1次産業	27	220
農林漁業	27	220
第2次産業	96	1,316
鉱業、採石業、砂利採取業	3	35
建設業	44	508
製造業	49	773
第3次産業	371	2,125
電気・ガス・熱供給・水道業	1	6
情報通信業	2	2
運輸業、郵便業	13	145
卸売業、小売業	136	521
金融業、保険業	5	40
不動産業、物品賃貸業	24	39
学術研究、専門・技術サービス業	10	21
宿泊業、飲食サービス業	37	170
生活関連サービス業、娯楽業	39	105
教育、学習支援業	6	8
医療・福祉	30	446
複合サービス業	10	87
サービス業（他に分類されないもの）	39	192
公務（他に分類されるものを除く）	19	343
合計	494	3,661

資料：経済センサスー活動調査



●商業の概況

令和3年6月1日現在

区分	事業所数	従業者数(人)	年間販売額(百万円)
卸売業	13	55	1,299
織物・衣服・身の回り品小売業	7	18	29
飲食料品小売業	50	194	1,997
機械器具小売業	7	25	296
その他小売業	48	146	3,147
無店舗小売業	2	3	-
小売業計	114	386	5,469
合計	127	441	6,768

資料：経済センサスー活動調査

●規模別事業所数

各年6月1日現在

区分	年次	令和5年		令和6年	
		事業所数	従業者数	事業所数	従業者数
1人～9人		12	62	12	62
10人～19人		11	163	10	136
20人～29人		4	99	5	120
30人～49人		-	-	-	-
50人～99人		1	56	1	59
100人～199人		1	120	1	132
200人～299人		1	211	1	215
総数		30	711	30	724

資料：岩手県の工業



CYMBALS

●工業の概況

各年6月1日現在

区分	年次	令和5年			令和6年		
		事業所数	従業者数	製造品出荷額(万円)	事業所数	従業者数	製造品出荷額(万円)
食料品		10	247	303,115	10	262	364,837
飲料・飼料		4	27	47,012	4	27	50,827
繊維		1	11	X	1	11	X
木材		5	57	139,842	5	54	137,005
家具		1	7	X	1	7	X
ゴム		3	255	323,354	3	259	334,857
窯業		4	69	124,465	4	66	36,178
鉄鋼		1	28	X	-	-	-
金属		-	-	-	1	28	X
生産用		1	10	X	1	10	X
その他		-	-	-	-	-	-
総数		30	711	968,579	30	724	1,008,025

注) 従業者4人以上の事業所

*[-]: 該当なし, [X]: 非公開

**事業所数及び従業者数は各年6月1日時点。製造品出荷額は前年1年間の数値である。

資料：岩手県の工業



岩泉HDベーカリー

農林水産業

●農家数と農家人口

各年2月1日現在 (単位: 戸、%、人)

年別	区分	総農家数	農家率	自給的農家数	販売農家数	専業別			農家人口			
						専業農家	第1種兼業農家	第2種兼業農家	計	農家人口率	男	女
平成12年		1,405	29.0	481	924	203	97	624	5,181	38.1	2,549	2,632
17年		1,311	27.0	577	734	226	104	404	4,355	34.3	2,172	2,183
22年		1,172	24.7	578	594	199	57	338	-	-	-	-
27年		978	23.4	509	469	183	47	239	-	-	-	-
令和2年		750	19.0	488	262	-	-	-	-	-	-	-

資料: 農林業センサス

●経営耕地面積

各年2月1日現在 (単位: 戸、ha)

年別	区分	田		畑		樹園地		総面積
		農家数	面積	農家数	面積	農家数	面積	
平成12年		844	309	1,316	952	131	48	1,309
17年		532	231	687	1,388	83	38	1,657
22年		433	200	554	831	72	38	1,069
27年		335	170	445	1,022	56	30	1,222
令和2年		144	82	242	896	41	40	1,018

資料: 農林業センサス

●家畜飼養農家数と飼養頭数羽数・畜産物

各年2月1日現在

年別	区分	乳用牛		肉用牛		豚		採卵鶏	
		農家数	頭数	農家数	頭数	農家数	頭数	農家数	羽数
平成12年		148	2,478	180	2,850	4	4,452	2	X
17年		105	1,979	168	2,923	3	2,683	2	X
22年		78	1,645	127	3,001	2	X	4	7,105
27年		54	1,477	109	2,561	2	X	2	X
令和2年		34	1,172	78	2,248	1	X	1	X

資料: 農林業センサス



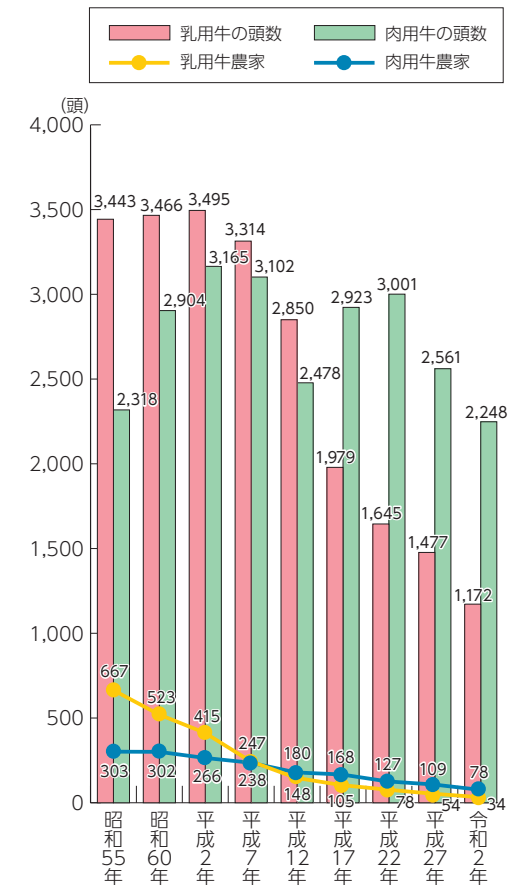
宮古地方日本短角種共進会



小川中学校一次産業体験

●乳牛等の飼養状況の推移

各年2月1日現在



資料: 農林業センサス

●総土地面積及び林野面積等

令和2年2月1日現在

総土地面積 (ha)	林野面積 (ha)				国 有 (ha)				民 有 (ha)						
	計	現 況 森林面積	森林以外 の草生地 (野草地)	林野率 (%)	林野庁	林野庁以外 の官庁	計	独立行政 法人等	公 有			私 有		計	
									都道府県	森林整備 法人(林業・ 造林公社)	市区町村	財産区	小 計		私 有
99,236	91,537	90,262	1,275	92.9	30,282	4	30,286	4,381	7,713	-	3,691	1,445	12,849	44,021	61,251

資料: 農林業センサス (農山村地域調査)

●漁獲高

(単位: t)

年 次	登録漁船 (隻)	漁獲量 合計 (①+②)	①海 面 漁 業							②海面養殖業
			魚 類	水産動物類	海産ほ乳類	貝 類	海草類	計	こんぶ・わかめ	
令和元年	238	2,138	1,557	549	0	3	5	2,114	24	
2年	234	1,392	1,200	158	0	2	5	1,365	27	
3年	234	1,624	1,389	208	0	2	3	1,602	22	
4年	226	1,095	651	409	0	3	1	1,064	31	
5年	219	1,339	873	446	0	3	1	1,323	16	
6年	212	1,279	979	272	0	2	0	1,253	26	

資料: 港勢調査 (小本漁港・茂師漁港)

●小学校

令和7年5月1日現在

学校別	区分	学級数	児童数			教員数		
			男	女	計	男	女	計
岩泉小		9	84	79	163	7	11	18
有芸小		2	1	5	6	2	3	5
小川小		5	22	15	37	3	6	9
小本小		7	24	25	49	4	7	11
計		23	131	124	255	16	27	43

※教員数は本務者

資料：学校基本調査

●中学校

令和7年5月1日現在

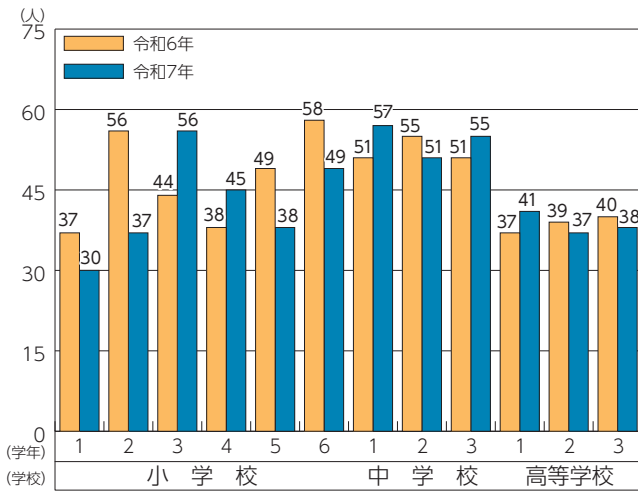
学校別	区分	学級数	生徒数			教員数		
			男	女	計	男	女	計
岩泉中		5	46	49	95	7	6	13
小川中		5	18	17	35	6	5	11
小本中		4	22	11	33	6	5	11
計		14	86	77	163	19	16	35

※教員数は本務者

資料：学校基本調査

●学年別児童・生徒の状況

令和7年5月1日現在



資料：学校基本調査



KIZUKI プロジェクトジオラマ防災教室



祭りや食文化を学ぶ小川小学校

●図書館蔵書及び利用者数

令和6年度

総記	哲学	歴史	社会科学
1,398	1,714	6,100	8,280
自然科学	技術	産業	芸術
3,801	4,288	2,364	5,469
言語	文学	児童書	紙芝居
768	19,659	28,763	657
総数	開館日数	貸出者数	貸出総冊数
83,261	308	6,357	52,769

資料：岩泉町立図書館

●指定文化財

区分	名称	指定年月日
国指定	天然記念物	岩泉湧くつ及び蝙蝠
		安家洞
		イヌワシ繁殖地
県指定	有形文化財	紙本著色たたら神図
	有形民俗文化財	紫根染八重榿家関係資料
町指定	天然記念物	チョウセンアカシジミ
		杉(浅内)
		赤松(江川)
		かつら(乙茂)
		カワシンジュガイ
		笠形燈籠
	有形文化財	経典(六百巻)
		舟たんす
		旭日天女像彫刻
		欽山秘書
		遮光器土偶
		安家村俊作関係資料
		絵入道標
無形文化財	紫根染	

資料：教育委員会

●テレビ受信契約数

令和7年3月31日現在

区分	放送受信契約数	衛星契約数(再掲)
令和6年度	3,562	1,318

(資料：NHK HP)

●町指定無形民俗文化財

区分	芸能の名称	保存団体の名称	
町指定	無形民俗文化財	長田剣舞	長田剣舞保存会
		救沢念仏剣舞	救沢念仏剣舞保存会
		岩泉鹿踊	岩泉向町鹿踊保存会
		釜津田鹿踊	釜津田鹿踊保存会
		安家御神楽	安家御神楽保存会
		出羽神社神楽	出羽神社神楽保存会
		猿沢神楽	猿沢神楽保存会
		岸神楽	岸神楽保存会
		中野七頭舞	中野七頭舞保存会
		大牛内七ツ舞	大牛内七ツ舞保存会
		川代鹿踊	川代鹿踊保存会
		中島七ツ舞	中島七ツ舞保存会
		安家鹿踊	安家鹿踊保存会
		向町さんさ踊	向町さんさ踊保存会
		月出七ツ舞	月出七ツ舞保存会
		二升石黒森流鹿踊附森山流大念佛	二升石郷土芸能保存会
		中里七ツ舞	中里七ツ舞郷土芸能保存会
		南部牛追唄	南部牛追唄保存会
		南部牛方節	南部牛追唄保存会

資料：教育委員会

運輸・通信

●車種別自動車台数

各年 3月 31日現在

年度	総数	貨物自動車	乗合	乗用車	特殊車
令和4年	7,683	819	51	2,473	339
令和5年	7,558	794	48	2,432	325
令和6年	7,440	751	44	2,365	331

年度	軽自動車	二輪小型自動車 (251cc超)	軽二輪	原付自転車
令和4年	3,781	74	110	513
令和5年	3,755	73	106	484
令和6年	3,703	74	112	453

資料：東北運輸局岩手運輸支局、税務出納課

●町民バス乗降者数

(単位：人)

路線名	令和5年度	令和6年度
大川・釜津田線	1,552	1,785
鼠入線	2,138	1,408
有芸線	2,123	2,006
沢中・夏節線	40	41
国境・上荒沢口線	9,060	8,788
安家洞線	1,236	1,063
大坂本・松ヶ沢線	601	493
茂井・半城子線	767	472
小本線	23,701	19,204

※各年度とも10月1日～9月30日までの集計 資料：政策推進課

●道路・橋梁

令和7年4月1日現在 (単位：m)

区分	道路		橋梁		
	延長 (m)	舗装率 (%)	橋梁数	延長 (m)	
国道	45号	17,154.0	100.0	19	1,306.0
	340号	35,502.3	91.5	47	1,745.5
	455号	39,666.3	100.0	40	1,142.4
県道	146,154.6	60.1	108	2,285.6	
町道	331,552	76.1	182	3,558	

資料：三陸国道事務所、岩泉土木センター、地域整備課

●加入電話・公衆電話普及状況 (岩泉町分) 令和7年3月31日現在

区分	一般加入電話 (単位：加入)			公衆電話
	計	事務用	住宅用	
令和6年度	1,814	232	1,582	19

資料：NTT東日本岩手支店



岩泉中学校によるごみゼロ運動

水道・環境

●水道普及状況

令和7年3月31日現在

行政区域	人口 A	
岩泉町	7,724人	
水道施設	総数	26施設
内訳	上水道	1施設
	専用水道	2施設
	飲料水供給施設	23施設
上水道	計画給水人口 B	6,450人
	現在給水人口 C	5,460人
専用水道	計画給水人口 D	577人
	現在給水人口 E	132人
飲料水供給施設	計画給水人口 F	924人
	現在給水人口 G	355人
計画給水人口計	H=B+D+F	7,951人
現在給水人口計	I=C+E+G	5,947人

資料：上下水道課

●下水道整備状況

令和7年3月31日現在

行政区域	人口 A	
岩泉町	7,724人	
計画処理区域面積		160 ha
計画処理区域人口 B		3,000人
現在処理区域面積		100 ha
現在処理区域人口 C		2,351人
計画排水人口率 B/A		38.84 %
現在排水人口率 C/A		30.44 %

資料：上下水道課

●ごみ収集量

(単位：t)

年度	計	可燃・粗大	不燃・粗大	資源(可燃・不燃)
令和4年	2,612.79	2,179.59	121.32	311.88
令和5年	2,591.12	2,177.79	108.68	304.65
令和6年	2,450.01	2,051.26	105.88	292.87

※事業系ごみを含む。

資料：町民課 (宮古地区広域行政組合提供)

●し尿・浄化槽汚泥収集量

(単位：Kℓ)

年度	計	し尿	浄化槽汚泥
令和4年	5,225	3,920	1,305
令和5年	5,093	3,789	1,304
令和6年	5,110	3,675	1,435

資料：町民課 (宮古地区広域行政組合提供)



バス停整備

●国民健康保険運営状況

(単位：千円)

区分	令和4年度	令和5年度	令和6年度	
加入世帯数(世帯)	1,469	1,430	1,350	
被保険者数(人)	2,107	2,006	1,879	
1世帯当たり保険税(現年度分)	117	115	112	
1人当たり保険税(現年度分)	82	82	80	
加入率(%)	26	25	24	
療養給付及び療養費	件数	32,345	31,217	29,609
	費用額	918,507	893,777	848,763
高額療養費	件数	1,866	1,757	1,950
	給付額	98,936	96,340	105,716
その他給付	件数	27	21	31
	給付額	1,590	1,065	1,875

資料：町民課

●国民年金運営状況

(単位：千円)

区分	納付月数	納付率(%)	被保険者数
令和元	5,268	84.1	1,162人
令和2	4,984	85.6	1,087人
令和3	4,711	87.5	1,023人
令和4	4,444	88.3	967人
令和5	4,235	90.0	875人
令和6	3,842	89.0	845人

資料：町民課

●国民年金受給権者数及び受給額(令和6年度)

(拠出)

(単位：円)

区分	人員	金額
老齢年金	3,710	3,596,614,587
障害年金	249	238,064,287
遺族年金	518	254,131,365
合計	4,477	4,088,810,239

●介護保険加入状況

(単位：人)

年度	区分	第1号被保険者		
		65歳以上75歳未満	75歳以上	合計
令和5年		1,595	2,155	3,750
令和6年		1,534	2,181	3,715

資料：健康推進課

●要介護・要支援認定者数

(単位：人)

区分	第1号被保険者		第2号被保険者		総数	
	令和5年度	令和6年度	令和5年度	令和6年度	令和5年度	令和6年度
要支援1	97	98	3	0	100	98
要支援2	108	119	0	2	108	121
要介護1	116	145	2	1	118	146
要介護2	147	128	5	5	152	133
要介護3	112	98	1	1	113	99
要介護4	97	104	1	2	98	106
要介護5	81	72	2	1	83	73
合計	758	764	14	12	772	776

資料：健康推進課

●介護保険料の収納状況

区分	調定額(千円)		収入済額(千円)		収納率(%)	
	令和5年度	令和6年度	令和5年度	令和6年度	令和5年度	令和6年度
介護保険料	250,351	251,450	248,247	249,641	99.2	99.3
1人あたりの保険料	63	65	63	65		

※過誤納金未還付分は含まない。

資料：健康推進課

●生活保護者数

各年度3月31日現在

(単位：人)

年度	人員
令和2年	181
令和3年	184
令和4年	179
令和5年	179
令和6年	168

資料：町民課(沿岸広域振興局宮古保健福祉環境センター提供)

●介護給付費の支給状況(令和6年度)

(単位：千円)

区分	金額
居宅介護	172,827
地域密着型介護	205,191
施設介護	746,107
居宅介護福祉用具	310
居宅介護住宅改修	920
居宅介護計画	37,022
介護予防	15,288
地域密着型介護予防	2,565
介護予防福祉用具	342
介護予防住宅改修	1,057
介護予防計画	2,807
審査支払手数料	786
高額介護	37,725
高額介護予防	185
高額医療合算介護	1,590
特定入所者介護	79,604
特定入所者介護予防	18
計	1,304,344

資料：健康推進課

●後期高齢者医療保険被保険者数及び保険料

(単位：千円)

区分	令和4年度	令和5年度	令和6年度
被保険者数(人)	2,098	2,079	2,106
保険料	76,004	74,464	89,791
1人当たり保険料(現年度分)	36	36	43

資料：町民課、岩手県後期高齢者広域連合



孫世代のための認知症講座



老人クラブによる学校環境整備

町民所得

●町民所得の分配

年度	総額 (百万円)	対前年度増加率 (%)	区分別の額 (百万円)			総人口 (人)	一人当たりの 町民所得 (千円)
			雇用者報酬	財産所得	企業所得		
令和2年度	20,087	△ 8.8	11,632	1,167	7,287	8,726	2,302
令和3年度	19,874	△ 1.1	11,816	1,214	6,845	8,471	2,346
令和4年度	18,590	△ 6.5	12,026	1,164	5,401	8,164	2,277

※1 総人口は、「岩手県人口移動報告年報」各年度 10月1日現在による。

資料：岩手県市町村民経済計算

※2 人口一人当たりの市町村民所得は、「総額÷人口」(小数点第一位を四捨五入)で算出。

●市町村内総生産

年度	総額 (百万円)	対前年度増加率 (%)	区分別の額 (百万円)			
			第一次産業	第二次産業	第三次産業	税・関税等
令和2年度	43,847	3.2	2,363	19,615	21,670	774
令和3年度	45,272	3.3	2,215	21,558	21,152	929
令和4年度	32,798	△ 27.6	2,420	9,567	20,510	863

資料：岩手県市町村民経済計算

●産業別総生産

(単位：百万円)

項目	実数			対前年増加率 (%)	構成比 (%)
	令和2年度	令和3年度	令和4年度		
第一次産業	2,363	2,215	2,420	9.3	7.4
農業	923	839	818	△ 2.5	2.5
林業	1,188	1,160	1,342	15.7	4.1
水産業	251	217	259	19.4	0.8
第二次産業	19,614	21,559	9,567	△ 55.6	29.2
鉱業	651	718	891	24.1	2.7
製造業	3,445	3,980	3,210	△ 19.3	9.8
建設業	15,518	16,861	5,466	△ 67.6	16.7
第三次産業	21,669	21,153	19,508	△ 7.8	59.5
電気・ガス・水道業	2,134	1,777	830	△ 53.3	2.5
卸売・小売業	1,745	1,799	1,887	4.9	5.8
運輸・郵便業	1,344	1,207	1,221	1.2	3.7
宿泊・飲食サービス業	266	275	526	91.3	1.6
情報通信業	553	508	470	△ 7.5	1.4
金融・保険業	441	459	501	9.2	1.5
不動産業	5,419	5,404	5,369	△ 0.6	16.4
専門・科学技術、業務支援サービス業	478	440	457	3.9	1.4
公務	3,758	3,784	3,918	3.5	11.9
教育	1,431	1,341	1,198	△ 10.7	3.7
保健衛生・社会事業	3,007	3,043	3,044	0.0	9.3
その他のサービス	1,093	1,116	87	△ 92.2	0.3
小計	43,647	44,926	32,497	△ 27.7	99.4
輸入品に課される税・関税	774	929	863	△ 7.1	2.6
(控除) 総資本形成に係る消費税	575	583	562	△ 3.6	1.7
市町村内総生産	43,847	45,272	32,798	△ 27.6	100

※数値については四捨五入のため計と一致しない場合がある。

資料：岩手県市町村民経済計算



おもと鮭まつり



岩泉小学校による岩泉 HD 商品の魅力発信

●令和8年度予算額 (当初)

(単位: 千円)

会計名		歳入歳出予算額	対前年度伸び率
一	一般会計	9,800,000	△ 7.1%
特別会計	国民健康保険	1,012,700	△ 4.3%
	診療施設勘定	61,400	60.7%
	後期高齢者医療	160,000	7.9%
	介護保険	1,419,100	△ 2.0%
	サービス事業勘定	12,300	0.0%
	観光事業	203,300	16.1%
	大川財産区	4,700	△ 2.1%
合 計	12,673,500	△ 5.6%	

(単位: 千円)

会計名		予算額	対前年度伸び率
公営企業会計	水道事業会計	収益的収支	収入 291,099 △ 6.6%
		支出 416,078 △ 1.7%	
	資本的収支	収入 130,133 △ 38.5%	
		支出 181,428 △ 33.0%	
下水道事業会計	収益的収支	収入 177,955 0.4%	
		支出 169,506 △ 3.1%	
	資本的収支	収入 274,993 132.4%	
		支出 306,537 105.7%	

●令和8年度一般会計予算額 (当初)

(単位: 千円)

科目		歳入金額	構成比
1	町税	748,143	7.6%
2	地方譲与税	123,813	1.3%
3	利子割交付金	126	0.0%
4	配当割交付金	830	0.0%
5	株式等譲渡所得割交付金	500	0.0%
6	法人事業税交付金	6,522	0.1%
7	地方消費税交付金	157,430	1.6%
8	環境性能割交付金	3,954	0.0%
9	地方特例交付金	2,794	0.0%
10	地方交付税	5,297,992	54.1%
11	交通安全対策特別交付金	1,110	0.0%
12	分担金及び負担金	890	0.0%
13	使用料及び手数料	89,579	0.9%
14	国庫支出金	695,351	7.1%
15	県支出金	407,584	4.2%
16	財産収入	54,483	0.5%
17	寄附金	253,002	2.6%
18	繰入金	932,495	9.5%
19	繰越金	1	0.0%
20	諸収入	252,701	2.6%
21	町債	770,700	7.9%
歳入合計		9,800,000	100.0%

科目		歳出金額	構成比
1	議会費	95,926	1.0%
2	総務費	1,631,008	16.6%
3	民生費	1,865,478	19.0%
4	衛生費	912,920	9.3%
5	農林水産業費	944,941	9.6%
6	商工費	189,162	1.9%
7	土木費	909,994	9.3%
8	消防費	596,571	6.1%
9	教育費	1,108,840	11.4%
10	公債費	1,535,160	15.7%
11	予備費	10,000	0.1%
歳出合計		9,800,000	100.0%

※数値については四捨五入のため計と一致しない場合がある。

●令和6年度町税負担状況

科目	決算額(千円)	1世帯あたり(円) (2025年3月末)	1人あたり(円) (2025年3月末)
町民税(個人)	227,842	57,003	29,498
固定資産税	387,904	97,049	50,221
軽自動車税	36,800	9,207	4,764
たばこ税	58,199	14,561	7,535
鈹産税	0	0	0
計	710,745	177,820	92,018
国民健康保険税	149,997	37,527	19,420

※数値については四捨五入のため計と一致しない場合がある。

●令和6年度決算状況

(単位: 千円)

会計名		予算額	歳入決算額	歳出決算額
一	一般会計	13,063,013	12,362,750	11,745,767
特別会計	国民健康保険	1,093,389	1,080,283	1,056,065
	診療施設勘定	37,792	39,917	36,308
	後期高齢者医療	140,166	140,305	139,144
	介護保険	1,595,748	1,560,417	1,476,161
	サービス事業勘定	11,709	12,146	11,151
	観光事業	200,053	201,687	193,241
	大川財産区	3,952	3,712	3,595
合 計	16,145,822	15,401,217	14,661,432	

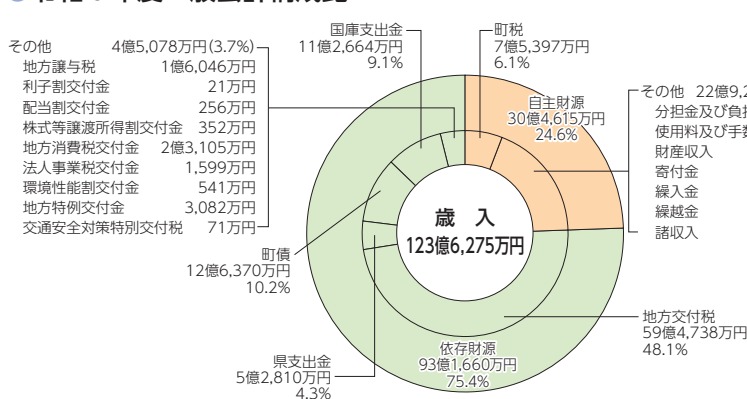
※数値については四捨五入のため計と一致しない場合がある。

●令和6年度決算状況

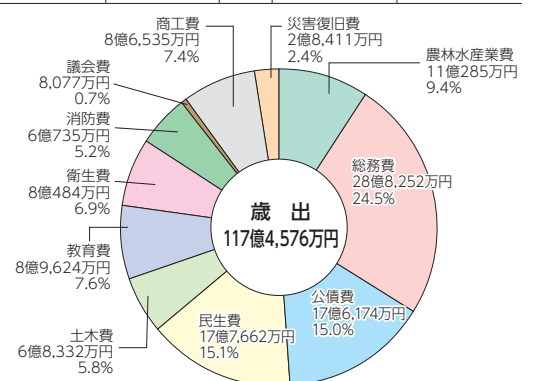
(単位: 千円)

会計名		予算額	決算額
公営企業会計	水道事業会計	収益的収支	収入 379,921 385,270
		支出 427,208 411,161	
	資本的収支	収入 173,445 173,446	
		支出 253,831 253,825	
下水道事業会計	収益的収支	収入 168,960 155,274	
		支出 163,348 159,407	
	資本的収支	収入 205,523 169,043	
		支出 245,783 151,385	

●令和6年度一般会計構成比



※数値については四捨五入のため計と一致しない場合がある。



岩泉町管内図



大川砂金掘り



熊の鼻 (茂師海岸)



安家川つかみどり

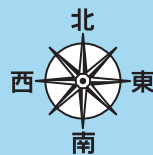
三陸復興
国立公園



安家みずきだんご作り



ダリア鑑賞



＊ 岩 泉 町 民 憲 章 ＊

わたくしたちは 住みよいまちづくりの願いと
誓いをこめて ここにこの憲章を定めます

- 1 岩泉の美しい海 山 川を守り
清潔で明るいまちをつくります
- 1 岩泉の自然と伝統に学び
香り高い文化と教育のまちをつくります
- 1 岩泉の生産を高め勤労を喜び
より豊かなまちをつくります
- 1 岩泉のひとりひとりの幸福を願い
健康で安全なまちをつくります
- 1 岩泉の未来を信じ互いに助け合い
希望に満ちたまちをつくります



花 キリ

当地方の名産南部紫桐の名声も高く、その花は清楚な中にも気品に富み、
美しい自然の中の岩泉町を象徴するにふさわしい花です。



鳥 ヤマドリ

本町全域に生息し、生命、繁殖力も強く、勇壮な中にも愛情こまやかな習性は、
和やかに力強く躍進する岩泉町の象徴にふさわしい鳥です。



木 アカマツ

本町全域に生育する、代表的な樹種であり、自然に強くその容姿は端麗で、磨くほど優雅な光沢を発揮し、
新しい歴史を築く岩泉町を象徴するにふさわしい木です。